

Der Lösungs-
anbieter für:

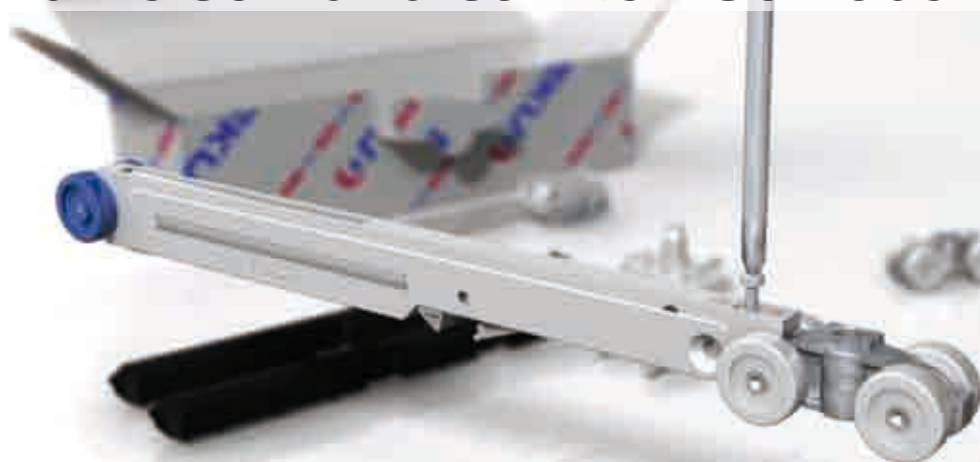
Schreinereien
Küchenbauer
Holz-/ Elementbauer
Türenhersteller
Möbelfabrikanten
Fensterbauer
Montage-Equipen

Neuheit EKU-DÄMPFUNG BAU



EKU-DÄMPFUNG BAU

Für leisen und sanften Schiebekomfort



Der Trend zu gedämpften Türen setzt sich auch im Baubereich durch. Neu bietet EKU mit der EKU-DÄMPFUNG BAU eine komfortable Einzugsdämpfung für die Schiebetürbeschläge EKU-DIVIDO 80/100 und EKU-PORTA 60/100 an. Die Vorteile daran: alle Komponenten bleiben unsichtbar in der Schiene integriert und die Einzugsdämpfung lässt sich ohne Demontage der Schiene jederzeit ein- und wieder ausbauen.



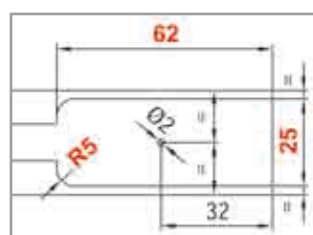
Einfache Vorbereitung für ein- und beidseitige Dämpfung

Die Befestigung des Dämpfers mit dem Laufwerk erfolgt mittels einer einzigen Schraube. EKU-DÄMPFUNG BAU ist wahlweise für einseitiges oder beidseitiges Dämpfen einsetzbar.



Einziger Montagevorteil

Dank der Montageöffnung muss die Laufschiene für den Ein- und Ausbau der Dämpfung nicht demontiert werden. Nach der Montage wird die Montageöffnung mit der Abdeckkappe verschlossen.



Fräsung der Montageöffnung ab Lager Geiser

Für den Ein- und Ausbau der Dämpfung ist ein seitlicher Zugang von mind. 62 mm erforderlich. Ist dies nicht der Fall, muss eine Montageöffnung in die Laufschiene gefräst werden. Sparen Sie sich die Mühe und lassen Sie die Montageöffnung durch uns fräsen!



Spürbarer Komfort für Schiebetüren bis 100 kg

Das hydraulische Dämpfungssystem sorgt bei Schiebetüren bis 100 kg für ruhiges und leises Zugleiten und zieht diese sanft in ihre Endposition. Es schont zudem Beschlagskomponente und Türen.

Einzugsdämpfung EKU-DÄMPFUNG BAU

Für leisen und sanften Schiebekomfort, die Türe wird sanft abgebremst und in die Endposition gezogen, wahlweise einsetzbar für ein- oder beidseitiges Dämpfen (in Öffnungs- und in Schliessrichtung), hydraulische Dämpfungstechnik für hohe Beanspruchung bis 100 Kilo, Befestigung am Laufwerk mit einer Schraube, Ein- und Ausbau der Einzugsdämpfung ohne Demontage der Laufschiene möglich.

Art.Nr.	zu Schiebetürbeschlag Holz und Glas	Anzahl Flügel	Fabriknummer	Preis Garnitur
21.040.06	EKU-PORTA 60/100, DIVIDO 100	1	042.3102.071	75.50
21.040.08	EKU-DIVIDO 80	1	042.3103.071	80.00

Zubehör:

Art.Nr.	Artikel	Fabriknummer	Preis Stück
21.040.51	Abdeckkappe zu Montageöffnung	042.3114.071	4.80
99.881.01	Fräslehre für Montageöffnung	042.3118.071	69.50
88.704.12	Fräser HW Ø-10 mm, für Fräsung der Montageöffnung		55.00
00.111.73	Montageöffnung in Laufschiene ausfräsen 1-seitig		12.00
00.111.74	Montageöffnung in Laufschiene ausfräsen 2-seitig		16.00

- Für beidseitiges Dämpfen werden 2 Garnituren benötigt.
- Bei deckenbündigem Einbau der Laufschiene oder wenn ein seitlicher Zugang von mind. 62 mm nicht gewährleistet ist, wird an der Laufschiene eine Montageöffnung (Ausfräsung) benötigt.
- Einzugsdämpfung bei Synchro-Garnitur nicht empfohlen

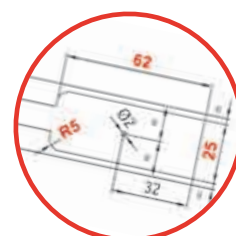
EKU-DÄMPFUNG BAU ist mit folgenden EKU-Beschlägen kompatibel:

Beschlag	Art.Nr.
Schiebetürbeschlag Holz, EKU-PORTA 60-100 H	21.000.11+12
Schiebetürbeschlag Holz, EKU-PORTA 60-100 HM	21.000.21+22
Schiebetürbeschlag Glas, EKU-PORTA 100 G/GM/GU	21.002.21
Schiebetürbeschlag Glas, EKU-PORTA 100 GW/GWF	21.002.31
Schiebetürbeschlag Holz, EKU-DIVIDO 100 HSO	21.000.12
Schiebetürbeschlag Holz, EKU-DIVIDO 100 HMO	21.000.22
Schiebetürbeschlag Holz, EKU-DIVIDO 80 RSU	21.030.51
Schiebetürbeschlag Holz, EKU-DIVIDO 80 HSU	21.030.01
Schiebetürbeschlag Holz, EKU-DIVIDO 100 RSO	21.030.61
Schiebetürbeschlag Holz, EKU-DIVIDO 100 RMO	21.030.62

- Laufschiene zu EKU-PORTA 60/100 siehe 21.010.
- Laufschiene zu EKU-DIVIDO 100 siehe 21.010. und 21.035.
- Lauf- und Führungsschiene zu EKU-DIVIDO 80 siehe 21.032. und 21.033.

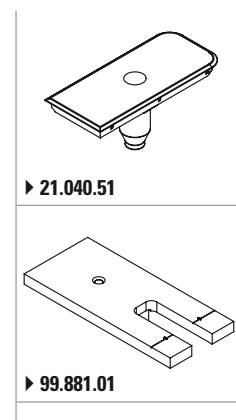
Alle Preise exkl. MwSt.

Bei Bezug von grösseren Mengen erstellen wir Ihnen gerne ein verbindliches Angebot.



Exklusiv bei Geiser

Sparen Sie Zeit und lassen Sie die Montageöffnung in der Laufschiene durch uns fräsen!



EKU-DÄMPFUNG BAU

Einfach und schnell in der Montage

Der Lösungs-
anbieter für:

Schreinereien
Küchenbauer
Holz-/ Elementbauer
Türenhersteller
Möbelfabrikanten
Fensterbauer
Montage-Equipen



Video der Neuheit EKU-DÄMPFUNG BAU auf www.gela.ch