


Der Lösungs-
anbieter für:

Schreinereien
Küchenbauer
Holz- Elementbauer
Türenhersteller
Möbelfabrikanten
Fensterbauer
Montage-Equipen

A photograph of a wooden terrace with a bamboo railing. A large potted plant with green leaves and red flowers is in the foreground. The text is overlaid on a semi-transparent dark grey box.

Terrassenbau-Systeme

Sichtbare und unsichtbare Befestigungen

Unterkonstruktion

Für Holz-Terrassen

Für die Stabilität/Haltbarkeit einer Holz-Terrasse ist es wichtig, die richtige Unterkonstruktion zu bauen, da diese die Voraussetzung für alle weiteren Konstruktionsabschnitte ist.



Wir möchten Ihnen hier verschiedene Ansätze zum Bau von Holz-Terrassen zeigen.

Als Basisunterlage benötigen wir eine entsprechende Auflagekonstruktion, die als Grundlage für den Holzrahmen plus Querverstrebung der Gesamtmontage dienen soll. Hierfür gibt es unterschiedliche Möglichkeiten:

1. Es wird ein Fundament in Beton gegossen; dies muss sehr genau erfolgen.
2. Das Fundament besteht aus einem Schotteruntergrund. Die Auflageflächen für die Holzkonstruktion sind Betonelemente. Die Holzkonstruktion wird durch verwenden des Nivelliersystems für Unterkonstruktionen oder durch Unterlegen von Terrassenpad ausnivelliert.
3. Stelzlagersystem BUZON DPH. Das Fundament ist wie unter 2. angelegt. Mit den leichten, sehr stabilen Stelzlager aus witterungs- und alterungsbeständigem Kunststoff können Höhen von 17 - 620 mm durch einfaches drehen überbrückt werden.
Weitere Information ab Seite 6.

Zur Vermeidung von Bewuchs unter der Terrasse, wird der komplette Konstruktionsbereich mit einer wasserdurchlässigen Folie abgedeckt. So wird gleichzeitig eine Feuchtigkeitsbildung verhindert und für eine gute Belüftung der Unterkonstruktion gesorgt.

Produkte



► Nivelliersystem

Für Holzunterkonstruktionen bis 75 mm Breite, von 15-70 mm justierbar, Belastung bis 2000 N.



► Terrassenpad

Die Unterleger aus EPDM bilden eine Abstand zwischen Unterkonstruktion und Fundament.



► Stelzlagersystem

Das praktische Nivelliersystem für Höhenüberbrückungen von 17 - 620 mm. Mehr ab Seite 6.

Sichtbare Verschraubung

Die Dista-Leiste

Die aus verrottungsfestem Kunststoff hergestellten Distanzleisten sorgen durch die gerippte Konstruktionsweise für optimale Luftzirkulation und reduziert so den Verwitterungsprozess.



Dank der Distanz erhalten die Schrauben Bewegungsfreiheit, was ein Abscheren der Schrauben verhindert. Die Dista-Leiste wird halbseitig (rechts oder links) auf die Unterkonstruktions-Balken aufgeschraubt. So wird das nochmalige Durchschrauben der Leiste vermieden, wenn die Verlegung der Hartholzpaneelen beginnt.

Der Distanz-Stern

Der Distanz-Stern ist ein Hilfsmittel für die sichtbare Verschraubung von Hartholzpaneelen.

Der Abstand zwischen Unterkonstruktion und Paneelen beträgt 5 mm. In 4 verschiedenen Stufen (von 6 bis 9 mm) kann der Zwischenraum der einzelnen Paneelen eingestellt werden.



Unsichtbare Verschraubung

Der Terrassengleiter

Das innovative Befestigungssystem für die unsichtbare Befestigung von Terrassenpaneelen (Hartholzpaneelen), bei dem keinerlei Schraubenköpfe mehr auf den Paneelen sichtbar sind. Zur Befestigung werden die Terrassengleiter unter die Paneelen und anschliessend von oben auf die Unterkonstruktion geschraubt. Durch diese Befestigungsart wird eine direkte Verbindung zur Unterkonstruktion vermieden. Die Hartholzpaneele haben somit (über den Terrassengleitern) eine grössere Bewegungsfreiheit. Empfohlen werden je Paneeelseite und Verschraubungspunkt zwei Schrauben. Achtung: nur der geriffelte Bereich soll überstehen. Die Gleiter sind geeignet für Paneele von 80 mm bis 160 mm und einer Stärke bis 30 mm.

Die Terrassengleiter



► Arbeitsvorbereitung



► Montage



► Unsichtbare Verschraubung

Produkte

Produkte für Unterkonstruktion

Artikelnummer	Artikelbezeichnung	Packung Stück	Preis Stück
63.332.15	Terrassen-Nivelliersystem für Unterkonstruktion bis 75 mm, 15 - 70 mm höhenverstellbar, verzinkt	25	7.60
63.332.22	Terrassenpad, EPDM schwarz, 60 x 60 x 10 mm als Unterlage zwischen Unterkonstruktion und Fundament	25	1.20

- Schraube zu Terrassen-Nivilliersystem siehe 69.080.46

Produkte für sichtbare Verschraubung der Terrassendielen

Artikelnummer	Artikelbezeichnung	Packung Stück	Preis Stück
63.332.06	Distanzleiste für sichtbare Verschraubung, Grösse 16 x 13 x 730 mm	50	1.75
63.332.31	Terrassen-Distanzstern, Hartkunststoff, einstellbare Abstände von 6 bis 9 mm	150	0.37

Schrauben zur Befestigung der Distanzleisten

69.142.37	Senk-Universalbauschrauben 4 x 30 mm, TX 20, Edelstahl	200	14.00 per 100 Stk.
69.142.38	Senk-Universalbauschrauben 4 x 40 mm, TX 20, Edelstahl	200	14.80 per 100 Stk.

Produkte für unsichtbare Verschraubung der Terrassendielen

Artikelnummer	Artikelbezeichnung	Packung Stück	Preis Stück
63.332.02	Terrassengleiter für unsichtbare Verschraubung Grösse 20 x 10 x 190 mm	200	1.60
63.332.52	Gleiterschrauben 4,2 x 24 mm, TX 20, Edelstahl zur Montage des Terrassengleiters	800	9.90 per 100 Stk.
63.332.41	Terrassenclips DBT1Z, montagefreundliche Beplankung von Terrassen mit Bodenholzer, komplett mit Nägel für horizontale Befestigung	100	85.00 per 100 Stk.

Montagehilfen

Artikelnummer	Artikelbezeichnung	Packung Stück	Preis Stück
63.332.34	Terrassen-Abstandhalter, Kunststoff, für die Distanzen von 4, 5, 6 und 8 mm, erlaubt schnelles und sicheres Verlegen von Terrassendielen	25	8.80
99.887.00	Vorböhrer zu Terrassensystem, Tiefensteller mit 2 Bohrern, Bohrer-Ø 3,2 mm, Bohrtiefe 30 mm	10	17.20



▶ 63.332.15



▶ 63.332.22



▶ 63.332.06



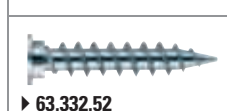
▶ 63.332.31



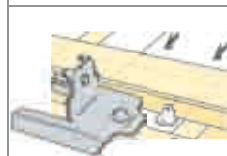
▶ 69.142.37 - 39



▶ 63.332.02



▶ 63.332.52



▶ 63.332.41



▶ 63.332.34



▶ 99.887.00

Alle Preise exkl. MwSt.

Bei Bezug von grösseren Mengen erstellen wir Ihnen gerne ein verbindliches Angebot.

Produkte

Schrauben für die Verschraubung der Terrassendielen

Holzbohrschraube Twist K, für Weich- und Harthölzer, 60 % höheres Bruchdrehmoment als herkömmliche A2-Schrauben, mit Fräsrippen für leichtes Versenken in allen Holzarten.

Artikelnummer	Artikelbezeichnung	Packung Stück	Preis 100 Stück
69.220.19	Holzbohrschraube Twist K 4,5 x 45 mm, TX 20, Edelstahl A2	200	15.80
69.220.20	Holzbohrschraube Twist K 4,5 x 50 mm, TX 20, Edelstahl A2	200	16.40
69.220.22	Holzbohrschraube Twist K 4,5 x 60 mm, TX 20, Edelstahl A2	200	17.80
69.220.23	Holzbohrschraube Twist K 4,5 x 70 mm, TX 20, Edelstahl A2	200	22.00
69.220.24	Holzbohrschraube Twist K 4,5 x 80 mm, TX 20, Edelstahl A2	200	24.50
69.220.28	Holzbohrschraube Twist K 5,0 x 40 mm, TX 25, Edelstahl A2	200	16.40
69.220.29	Holzbohrschraube Twist K 5,0 x 45 mm, TX 25, Edelstahl A2	200	16.70
69.220.30	Holzbohrschraube Twist K 5,0 x 50 mm, TX 25, Edelstahl A2	200	17.30
69.220.32	Holzbohrschraube Twist K 5,0 x 60 mm, TX 25, Edelstahl A2	200	19.70
69.220.33	Holzbohrschraube Twist K 5,0 x 70 mm, TX 25, Edelstahl A2	200	22.50
69.220.34	Holzbohrschraube Twist K 5,0 x 80 mm, TX 25, Edelstahl A2	200	25.00

Zylinderschrauben Terrassotec, für Weich- und Harthölzer, 60 % höheres Bruchdrehmoment als herkömmliche Edelstahlschrauben, die Bohrspitze verhindert das Aufspalten der Dielen.

Artikelnummer	Artikelbezeichnung	Packung Stück	Preis 100 Stück
69.224.10	Zylinderschraube TR 5,5 x 50 mm, TX 25, Edelstahl gehärtet	200	23.00
69.224.12	Zylinderschraube TR 5,5 x 60 mm, TX 25, Edelstahl gehärtet	200	26.00
69.224.13	Zylinderschraube TR 5,5 x 70 mm, TX 25, Edelstahl gehärtet	200	29.50
69.224.14	Zylinderschraube TR 5,5 x 80 mm, TX 25, Edelstahl gehärtet	200	33.00
69.224.20	Zylinderschraube TR 5,5 x 50 mm, TX 25, Edelstahl V4A	100	47.50
69.224.22	Zylinderschraube TR 5,5 x 60 mm, TX 25, Edelstahl V4A	100	51.00
69.224.23	Zylinderschraube TR 5,5 x 70 mm, TX 25, Edelstahl V4A	100	57.50
69.224.24	Zylinderschraube TR 5,5 x 80 mm, TX 25, Edelstahl V4A	100	72.00
69.226.08	Zylinderschraube 4 x 40 mm, TX 15, Edelstahl gehärtet	500	13.00
69.226.08	Zylinderschraube 4 x 50 mm, TX 15, Edelstahl gehärtet	500	16.70
69.226.12	Zylinderschraube 4 x 60 mm, TX 15, Edelstahl gehärtet	500	21.50
69.226.20	Zylinderschraube 4,5 x 50 mm, TX 20, Edelstahl gehärtet	200	22.00
69.226.22	Zylinderschraube 4,5 x 60 mm, TX 20, Edelstahl gehärtet	200	24.00
69.226.23	Zylinderschraube 4,5 x 70 mm, TX 20, Edelstahl gehärtet	200	29.00
69.226.29	Zylinderschraube 5,0 x 45 mm, TX 25, Edelstahl gehärtet	200	22.00
69.226.30	Zylinderschraube 5,0 x 50 mm, TX 25, Edelstahl gehärtet	200	23.00
69.226.32	Zylinderschraube 5,0 x 60 mm, TX 25, Edelstahl gehärtet	200	26.00
69.226.33	Zylinderschraube 5,0 x 70 mm, TX 25, Edelstahl gehärtet	200	30.00
69.226.34	Zylinderschraube 5,0 x 80 mm, TX 25, Edelstahl gehärtet	200	33.00

Alle Preise exkl. MwSt.

Bei Bezug von grösseren Mengen erstellen wir Ihnen gerne ein verbindliches Angebot.



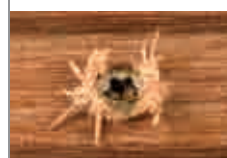
► 69.220.19 - 34



► 69.224.10 - 34



► 69.226.08 - 34



► **Herkömmliche Schrauben**



► **Zylinderschrauben Terrassotec mit Sonderkopf**

Stelzlager BUZON DPH

Das praktische Nivelliersystem

Die Stelzlager BUZON DPH aus witterungs- und alterungsbeständigem Polypropylen bietet etliche Vorteile zum ebenen Einbau von Terrassen, Plattenböden und andere Konstruktionen.



Das System besteht aus einer Grundplatte und aufschraubbarem Gewindeoberteil. Es kann zusätzlich mit verschiedenem Zubehör ausgerüstet werden. Die grosse Auflagefläche ermöglicht den lagesicheren, speditiven und ebenen Einbau von Böden und Überkonstruktionen. Durch die Höhenüberbrückung von 17 - 620 mm bietet das Stelzlagersystem eine Vielzahl von Anwendungsmöglichkeiten.

Unterkonstruktionen oder Untergründe mit einem Gefälle von 0 bis 5 % können mit dem Neigungsausgleicher PH5 einfach und schnell ausgeglichen werden.

Technische Daten

Tragkraft je Stelzlager	1'000 kg
Nivillierausleich	17 - 620 mm
Höhenverstellung durch Muffe und Einstellring	35 - 620 mm
Fussmass des Stelzlagers	Fläche 315 cm ² Ø 205 mm
Kopfmass des Stelzlagers	Fläche 190 cm ² Ø 150 mm
Anwendungsbereich	Aussen
Empfehlungseinsatz je m ²	4 Stück

Produkte



► Neigungsausgleicher

Der Neigungsausgleicher PH5 ermöglicht den horizontalen Einbau von Terrassenböden über Unterkonstruktionen oder Untergründen bis 5 % Gefälle.



► Trägerbalkenaufnahme

Zur festen Fixierung von Lattungen bis 65 mm.



► Zuschnitt des Fusses

Je nach Einbausituation kann der Stelzlagerfuss problemlos und passgenau zugeschnitten werden.

Produkte



Artikelnummer	Artikelbezeichnung	Einstellbare Höhe	Preis Stück
63.330.00	Stelzlager BUZON DPH0 Beim Einsatz mit Neigungsausgleicher PH5	17 mm fix 27 mm fix	2.45
63.330.01	Stelzlager BUZON DPH1 Beim Einsatz mit Neigungsausgleicher PH5	28 mm fix 38 mm fix	3.10
63.330.02	Stelzlager BUZON DPH2 Beim Einsatz mit Neigungsausgleicher PH5	35 – 53 mm 45 - 63 mm	8.10
63.330.03	Stelzlager BUZON DPH3 Beim Einsatz mit Neigungsausgleicher PH5	50 – 78 mm 60 - 88 mm	10.10
63.330.04	Stelzlager BUZON DPH4 Inkl. Neigungsausgleicher PH5	74 – 110 mm	14.40
63.330.05	Stelzlager BUZON DPH5 Inkl. Neigungsausgleicher PH5	100 – 170 mm	17.20
63.330.06	Stelzlager BUZON DPH6 Inkl. Neigungsausgleicher PH5	170 – 290 mm	24.50
63.330.07	Stelzlager BUZON DPH7 Inkl. Neigungsausgleicher PH5	240 – 400 mm	31.50
63.330.08	Stelzlager BUZON DPH8 Inkl. Neigungsausgleicher PH5	320 – 520 mm	38.50
63.330.09	Stelzlager BUZON DPH9 Inkl. Neigungsausgleicher PH5	390 – 620 mm	46.00
Zubehör			
63.330.15	Neigungsausgleicher PH5 0 – 5 %		3.40
63.330.22	Verlängerungsmuffe, Verlängerung von bis zu 120 mm		7.20
63.330.31	Auflage 1 mm E10/EPDM, für Betonplatten		1.30
63.330.32	Auflage 2 mm E20/EPDM, für Betonplatten		1.50
63.330.42	Distanzhalter 2 mm, Fugenkreuz für Betonplatten		0.95
63.330.45	Distanzhalter 4,5 mm, Fugenkreuz für Betonplatten		0.95
63.330.46	Distanzhalter 6 mm, Fugenkreuz für Betonplatten		0.95
63.330.50	Distanzhalter 10 mm, Fugenkreuz für Betonplatten		0.95
63.330.60	Klemme Trägerbalkenaufnahme zur Fixierung von Lattungen bis 65 mm		2.65
63.330.62	Befestigungs-Clips Medium zu Stelzlager DPH 1 - 5		0.41
63.330.63	Befestigungs-Clips Large zu Stelzlager DPH 1 - 3 mit PH5		0.41
63.330.68	Dübel zur Befestigung der Trägerblakenauflagen		0.23



63.330.15



63.330.22



63.330.31 + 32



63.330.42 - 50



63.330.60



63.330.62 + 63



63.330.68

Alle Preise exkl. MwSt.

Bei Bezug von grösseren Mengen erstellen wir Ihnen gerne ein verbindliches Angebot.

Terrassenbau-Systeme

Für ein Zimmer im Freien

Der Lösungs-
anbieter für:

Schreinereien
Küchenbauer
Holz- Elementbauer
Türenhersteller
Möbelfabrikanten
Fensterbauer
Montage-Equipen

