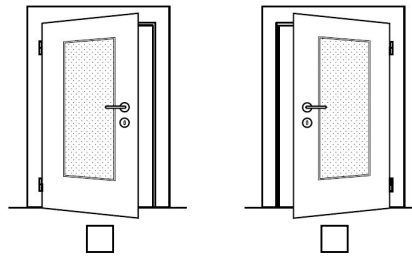


Check-list pour Turnmaster:

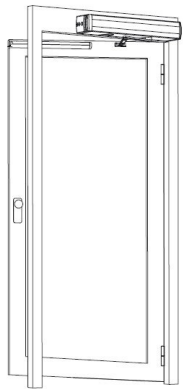
Côté fiches

gauche

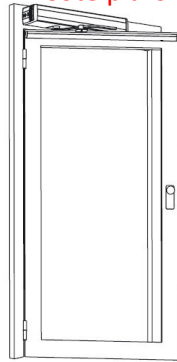
droite



Attention!



Côte plafond à haut du panneau de porte **poussée = min. 110 mm**
tirée = min. 140 mm



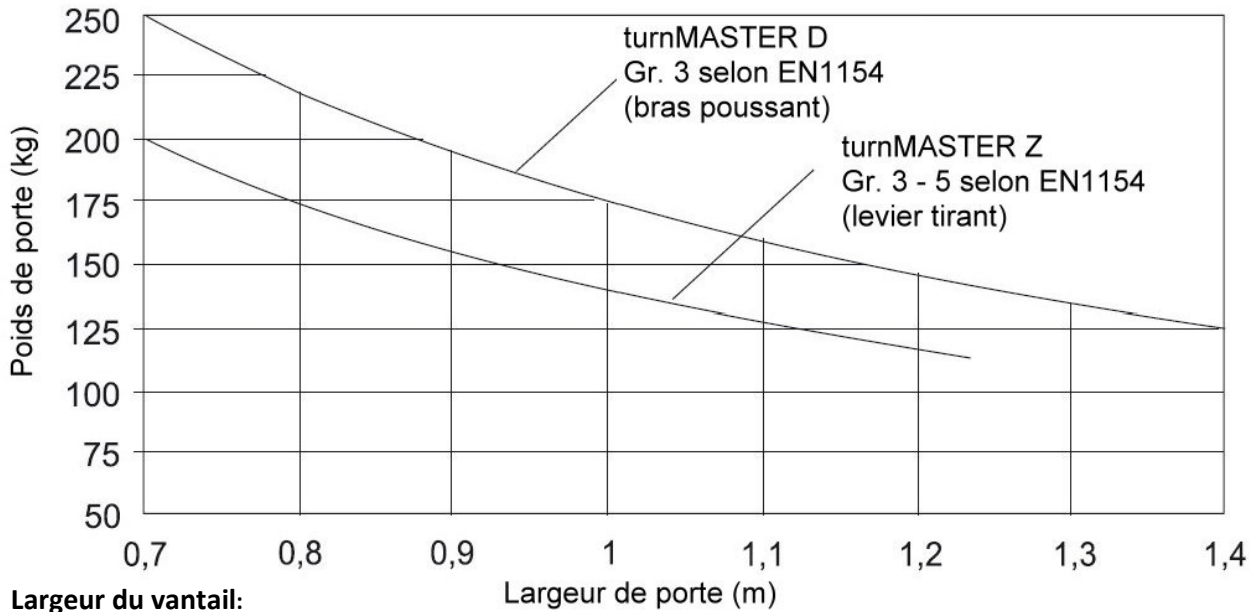
Largeur de vantail **poussée 700-1400 mm**
 Largeur de vantail **tirée 700-1250 mm**

L'axe peut être rallongé de 12 mm et de 48 mm
 Tringlerie Turn Master 0 – 50 mm, embrasure
 Tringlerie Turn Master 45 – 185 mm
 Tringlerie Turn Master 160 – 250 mm

Le montage sur la porte n'est pas possible

Poussée Tirée

Le poids de vantail max. admissible dépend de la largeur de la porte



Largeur du vantail: _____

Poids du vantail : _____

Montage sur: bois métal béton brique autre _____

Éléments de commande électrique: (en place) oui non

Extérieur: radar poussoir int. à clé autre _____

Intérieur: radar poussoir int. à clé autre _____

Poussoir/bouton pose murale encastré autre _____

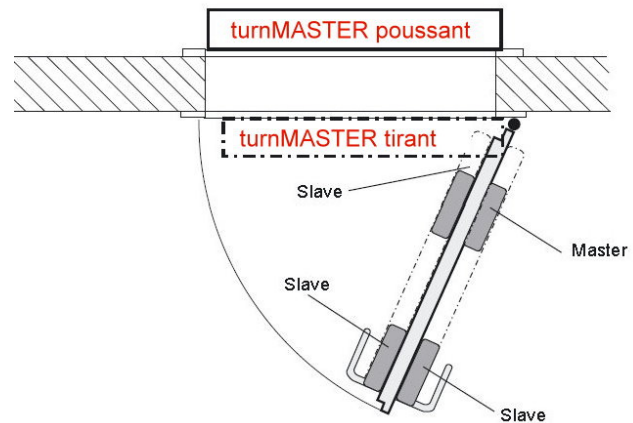
Libération 24V: gâche él. security automatic A ouverture électrique autre _____

Options

Détecteurs de sécurité:

Largeur paumelle 300-700mm L-04999-01-0-1 700-1000mm L-04999-02-0-1
 1000-1400mm L-04999-03-0-1

Largeur côtéopposé 300-700mm L-04999-01-0-1 700-1000mm L-04999-02-0-1
 1000-1400mm L-04999-03-0-1
 Set passage de porte
 Passage de câble encastrés



Disposition de principe des détecteurs

Les rails sont coupés sur mesure chez nous. Au moins 30 cm par détecteur.

Détecteur fumée oui, __ pces. non

Int. programmé oui non

module radio oui non

