

EXKLUSIV BEI DER RUDOLF GEISER AG

# ARREDA GRIFFLEISTEN UND GRIFFMULDEN

Alle Preise exkl. MwSt.

Der Lösungs-  
anbieter für:

Schreinereien  
Küchenbauer  
Holz-/Elementbauer  
Türenhersteller  
Möbelfabrikanten  
Fensterbauer  
Montage-Equipen



**NEU**

Jetzt auch in der  
Oberfläche  
«Alu weiss matt»  
erhältlich!

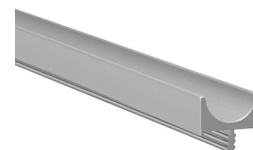
## Griffleistenprofil ARREDA D8101

Aluminium pulverbeschichtet, zum Einnuten, zurückgeschnitten auf Elementbreite,  
Harpunensteg zurückgeschnitten



	Oberfläche	Länge mm	Elementbreite mm	Preis CHF Stück
08.309.01	silber matt	271	275	27.00
08.309.02	silber matt	296	300	27.70
08.309.03	silber matt	346	350	29.20
08.309.04	silber matt	396	400	30.50
08.309.05	silber matt	446	450	35.40
08.309.06	silber matt	496	500	36.80
08.309.07	silber matt	546	550	38.30
08.309.08	silber matt	596	600	39.70
08.309.11	silber matt	896	900	48.40
08.309.12	silber matt	996	1000	51.50
08.309.18	silber matt	2500	--	140.00
08.309.21	titan matt	271	275	27.20
08.309.22	titan matt	296	300	27.90
08.309.23	titan matt	346	350	29.40
08.309.24	titan matt	396	400	30.90
08.309.25	titan matt	446	450	35.80
08.309.26	titan matt	496	500	37.20
08.309.27	titan matt	546	550	38.80
08.309.28	titan matt	596	600	40.20
08.309.31	titan matt	896	900	49.20
08.309.32	titan matt	996	1000	52.50
08.309.38	titan matt	2500	--	140.00
08.309.41	schwarz matt	271	275	27.40
08.309.42	schwarz matt	296	300	28.00
08.309.43	schwarz matt	346	350	29.50
08.309.44	schwarz matt	396	400	31.00
08.309.45	schwarz matt	446	450	35.90
08.309.46	schwarz matt	496	500	37.40
08.309.47	schwarz matt	546	550	38.90
08.309.48	schwarz matt	596	600	40.40
08.309.51	schwarz matt	896	900	49.30
08.309.52	schwarz matt	996	1000	52.50
08.309.58	schwarz matt	2500	--	140.00
08.309.61	weiss matt	271	275	27.40
08.309.62	weiss matt	296	300	28.00
08.309.63	weiss matt	346	350	29.50
08.309.64	weiss matt	396	400	31.00
08.309.65	weiss matt	446	450	35.90
08.309.66	weiss matt	496	500	37.40
08.309.67	weiss matt	546	550	38.90
08.309.68	weiss matt	596	600	40.40
08.309.71	weiss matt	896	900	49.30
08.309.72	weiss matt	996	1000	52.50
08.309.78	weiss matt	2500	--	140.00

- Sondermasse auf Anfrage.
- Bei Längen 2500 mm ist der Harpunensteg **nicht** zurückgeschnitten.



08.309.01-18



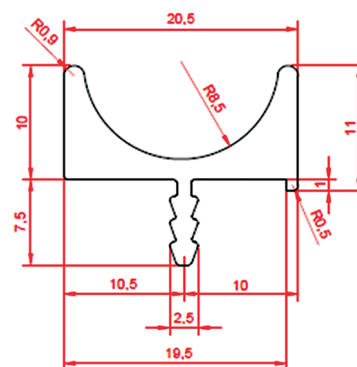
08.309.21-38



08.309.41-58



08.309.61-78



08.309.01-78

## Griffleistenprofil

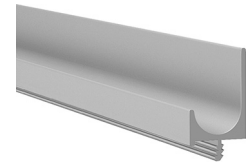
## Griffleistenprofil ARREDA D8102

Aluminium pulverbeschichtet, zum Einnuten, zurückgeschnitten auf Elementbreite, Harpunensteg zurückgeschnitten



	Oberfläche	Länge mm	Elementbreite mm	Preis CHF Stück
08.310.01	silber matt	271	275	27.20
08.310.02	silber matt	296	300	28.10
08.310.03	silber matt	346	350	29.50
08.310.04	silber matt	396	400	31.50
08.310.05	silber matt	446	450	36.40
08.310.06	silber matt	496	500	38.20
08.310.07	silber matt	546	550	39.90
08.310.08	silber matt	596	600	41.50
08.310.11	silber matt	896	900	52.00
08.310.12	silber matt	996	1000	55.50
08.310.18	silber matt	2500	--	149.00
08.310.21	titan matt	271	275	27.50
08.310.22	titan matt	296	300	28.40
08.310.23	titan matt	346	350	30.20
08.310.24	titan matt	396	400	32.00
08.310.25	titan matt	446	450	36.80
08.310.26	titan matt	496	500	38.70
08.310.27	titan matt	546	550	40.40
08.310.28	titan matt	596	600	42.30
08.310.31	titan matt	896	900	53.00
08.310.32	titan matt	996	1000	56.50
08.310.38	titan matt	2500	--	149.00
08.310.41	schwarz matt	271	275	27.70
08.310.42	schwarz matt	296	300	28.50
08.310.43	schwarz matt	346	350	30.40
08.310.44	schwarz matt	396	400	32.20
08.310.45	schwarz matt	446	450	36.90
08.310.46	schwarz matt	496	500	38.80
08.310.47	schwarz matt	546	550	40.50
08.310.48	schwarz matt	596	600	42.40
08.310.51	schwarz matt	896	900	53.00
08.310.52	schwarz matt	996	1000	56.50
08.310.58	schwarz matt	2500	--	149.00
08.310.61	weiss matt	271	275	27.70
08.310.62	weiss matt	296	300	28.50
08.310.63	weiss matt	346	350	30.40
08.310.64	weiss matt	396	400	32.20
08.310.65	weiss matt	446	450	36.90
08.310.66	weiss matt	496	500	38.80
08.310.67	weiss matt	546	550	40.50
08.310.68	weiss matt	596	600	42.40
08.310.71	weiss matt	896	900	53.00
08.310.72	weiss matt	996	1000	56.50
08.310.78	weiss matt	2500	--	149.00

- Sondermasse auf Anfrage.
- Bei Längen 2500 mm ist der Harpunensteg **nicht** zurückgeschnitten.



08.310.01-18



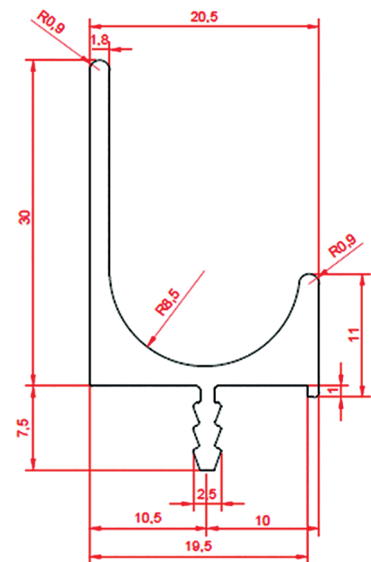
08.310.21-38



08.310.41-58



08.310.61-78



08.310.01-78

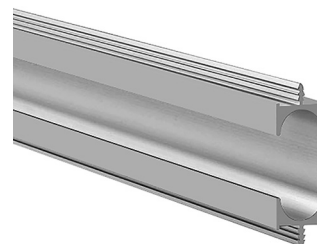
Griffleistenprofil ARREDA D8103

Aluminium pulverbeschichtet, zum Einnuten, zurückgeschnitten auf Elementbreite, Harpunensteg zurückgeschnitten



	Oberfläche	Länge mm	Elementbreite mm	Preis CHF Stück
08.311.01	silber matt	271	275	34.40
08.311.02	silber matt	296	300	35.90
08.311.03	silber matt	346	350	39.00
08.311.04	silber matt	396	400	42.00
08.311.05	silber matt	446	450	48.20
08.311.06	silber matt	496	500	51.50
08.311.07	silber matt	546	550	54.50
08.311.08	silber matt	596	600	57.50
08.311.11	silber matt	896	900	76.00
08.311.12	silber matt	996	1000	82.00
08.311.18	silber matt	2500	--	177.00
08.311.21	titán matt	271	275	34.90
08.311.22	titán matt	296	300	36.50
08.311.23	titán matt	346	350	39.70
08.311.24	titán matt	396	400	42.70
08.311.25	titán matt	446	450	49.00
08.311.26	titán matt	496	500	52.50
08.311.27	titán matt	546	550	55.50
08.311.28	titán matt	596	600	58.50
08.311.31	titán matt	896	900	77.50
08.311.32	titán matt	996	1000	84.00
08.311.38	titán matt	2500	--	177.00
08.311.41	schwarz matt	271	275	35.00
08.311.42	schwarz matt	296	300	36.70
08.311.43	schwarz matt	346	350	39.80
08.311.44	schwarz matt	396	400	42.80
08.311.45	schwarz matt	446	450	49.20
08.311.46	schwarz matt	496	500	52.50
08.311.47	schwarz matt	546	550	55.50
08.311.48	schwarz matt	596	600	58.50
08.311.51	schwarz matt	896	900	77.50
08.311.52	schwarz matt	996	1000	84.00
08.311.58	schwarz matt	2500	--	177.00
08.311.61	weiss matt	271	275	35.00
08.311.62	weiss matt	296	300	36.70
08.311.63	weiss matt	346	350	39.80
08.311.64	weiss matt	396	400	42.80
08.311.65	weiss matt	446	450	49.20
08.311.66	weiss matt	496	500	52.50
08.311.67	weiss matt	546	550	55.50
08.311.68	weiss matt	596	600	58.50
08.311.71	weiss matt	896	900	77.50
08.311.72	weiss matt	996	1000	84.00
08.311.78	weiss matt	2500	--	177.00

- Sondermasse auf Anfrage.
- Bei Längen 2500 mm ist der Harpunensteg **nicht** zurückgeschnitten.



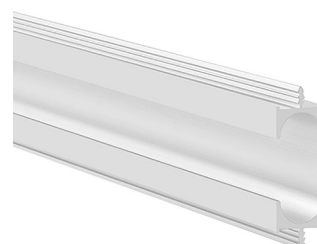
08.311.01-18



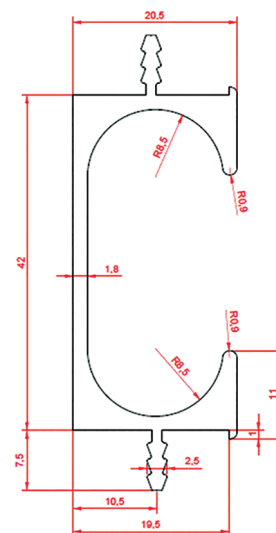
08.311.21-38



08.311.41-58



08.311.61-78



08.311.01-78



## Griffleistenprofil

## Griffleistenprofil ARREDA D8104

Aluminium pulverbeschichtet, zum Einnuten, zurückgeschnitten auf Elementbreite, Harpunensteg zurückgeschnitten



	Oberfläche	Länge mm	Elementbreite mm	Preis CHF Stück
08.312.01	silber matt	271	275	25.70
08.312.02	silber matt	296	300	26.40
08.312.03	silber matt	346	350	27.50
08.312.04	silber matt	396	400	28.80
08.312.05	silber matt	446	450	33.30
08.312.06	silber matt	496	500	34.50
08.312.07	silber matt	546	550	35.70
08.312.08	silber matt	596	600	36.90
08.312.11	silber matt	896	900	44.40
08.312.12	silber matt	996	1000	46.70
08.312.18	silber matt	2500	--	140.00
08.312.21	titan matt	271	275	25.90
08.312.22	titan matt	296	300	26.50
08.312.23	titan matt	346	350	27.70
08.312.24	titan matt	396	400	28.90
08.312.25	titan matt	446	450	33.50
08.312.26	titan matt	496	500	34.80
08.312.27	titan matt	546	550	36.00
08.312.28	titan matt	596	600	37.20
08.312.31	titan matt	896	900	44.70
08.312.32	titan matt	996	1000	47.30
08.312.38	titan matt	2500	--	140.00
08.312.41	schwarz matt	271	275	26.00
08.312.42	schwarz matt	296	300	26.60
08.312.43	schwarz matt	346	350	27.80
08.312.44	schwarz matt	396	400	29.00
08.312.45	schwarz matt	446	450	33.70
08.312.46	schwarz matt	496	500	34.90
08.312.47	schwarz matt	546	550	36.20
08.312.48	schwarz matt	596	600	37.40
08.312.51	schwarz matt	896	900	44.90
08.312.52	schwarz matt	996	1000	47.40
08.312.58	schwarz matt	2500	--	140.00
08.312.61	weiss matt	271	275	26.00
08.312.62	weiss matt	296	300	26.60
08.312.63	weiss matt	346	350	27.80
08.312.64	weiss matt	396	400	29.00
08.312.65	weiss matt	446	450	33.70
08.312.66	weiss matt	496	500	34.90
08.312.67	weiss matt	546	550	36.20
08.312.68	weiss matt	596	600	37.40
08.312.71	weiss matt	896	900	44.90
08.312.72	weiss matt	996	1000	47.40
08.312.78	weiss matt	2500	--	140.00

- Sondermasse auf Anfrage.
- Bei Längen 2500 mm ist der Harpunensteg **nicht** zurückgeschnitten.



08.312.01-18



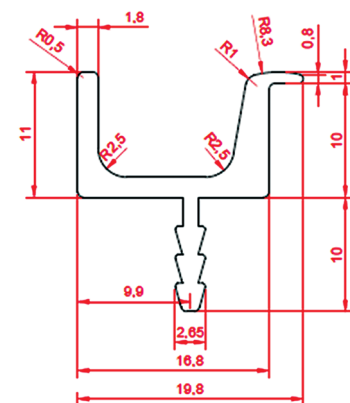
08.312.21-38



08.312.41-58



08.312.61-78



08.312.01-78

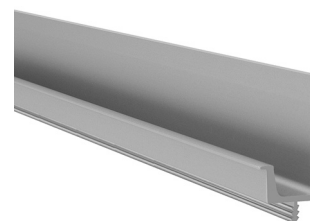
**Griffleistenprofil ARREDA D8105**

Aluminium pulverbeschichtet, zum Einnuten, zurückgeschnitten auf Elementbreite, Harpunensteg zurückgeschnitten



	Oberfläche	Länge mm	Elementbreite mm	Preis CHF Stück
08.313.01	silber matt	271	275	30.40
08.313.02	silber matt	296	300	31.30
08.313.03	silber matt	346	350	33.50
08.313.04	silber matt	396	400	35.50
08.313.05	silber matt	446	450	40.90
08.313.06	silber matt	496	500	42.90
08.313.07	silber matt	546	550	45.00
08.313.08	silber matt	596	600	47.20
08.313.11	silber matt	896	900	59.50
08.313.12	silber matt	996	1000	64.00
08.313.18	silber matt	2500	--	152.00
08.313.21	titan matt	271	275	29.50
08.313.22	titan matt	296	300	30.50
08.313.23	titan matt	346	350	32.50
08.313.24	titan matt	396	400	34.40
08.313.25	titan matt	446	450	39.70
08.313.26	titan matt	496	500	41.70
08.313.27	titan matt	546	550	43.50
08.313.28	titan matt	596	600	45.40
08.313.31	titan matt	896	900	57.00
08.313.32	titan matt	996	1000	61.00
08.313.38	titan matt	2500	--	152.00
08.313.41	schwarz matt	271	275	29.70
08.313.42	schwarz matt	296	300	30.70
08.313.43	schwarz matt	346	350	32.70
08.313.44	schwarz matt	396	400	34.50
08.313.45	schwarz matt	446	450	39.80
08.313.46	schwarz matt	496	500	41.80
08.313.47	schwarz matt	546	550	43.70
08.313.48	schwarz matt	596	600	45.70
08.313.51	schwarz matt	896	900	57.50
08.313.52	schwarz matt	996	1000	61.00
08.313.58	schwarz matt	2500	--	152.00
08.313.61	weiss matt	271	275	29.70
08.313.62	weiss matt	296	300	30.70
08.313.63	weiss matt	346	350	32.70
08.313.64	weiss matt	396	400	34.50
08.313.65	weiss matt	446	450	39.80
08.313.66	weiss matt	496	500	41.80
08.313.67	weiss matt	546	550	43.70
08.313.68	weiss matt	596	600	45.70
08.313.71	weiss matt	896	900	57.50
08.313.72	weiss matt	996	1000	61.00
08.313.78	weiss matt	2500	--	152.00

- Sondermasse auf Anfrage.
- Bei Längen 2500 mm ist der Harpunensteg **nicht** zurückgeschnitten.



08.313.01-18



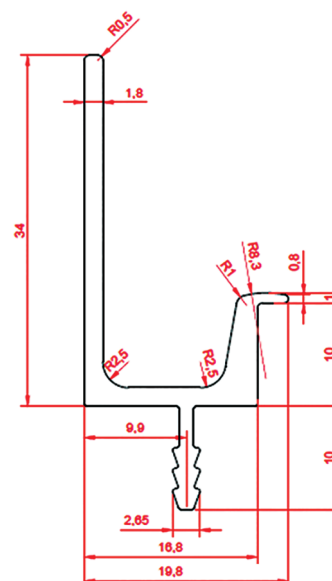
08.313.21-38



08.313.41-58



08.313.61-78



08.313.01-78

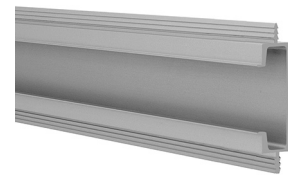
## Griffleistenprofil ARREDA D8106

Aluminium pulverbeschichtet, zum Einnuten, zurückgeschnitten auf Elementbreite, Harpunensteg zurückgeschnitten



	Oberfläche	Länge mm	Elementbreite mm	Preis CHF Stück
08.314.01	silber matt	271	275	35.90
08.314.02	silber matt	296	300	37.40
08.314.03	silber matt	346	350	40.50
08.314.04	silber matt	396	400	43.50
08.314.05	silber matt	446	450	50.00
08.314.06	silber matt	496	500	53.50
08.314.07	silber matt	546	550	56.50
08.314.08	silber matt	596	600	59.50
08.314.11	silber matt	896	900	78.50
08.314.12	silber matt	996	1000	84.50
08.314.18	silber matt	2500	--	165.00
08.314.21	titan matt	271	275	36.30
08.314.22	titan matt	296	300	37.90
08.314.23	titan matt	346	350	41.20
08.314.24	titan matt	396	400	44.30
08.314.25	titan matt	446	450	51.00
08.314.26	titan matt	496	500	54.00
08.314.27	titan matt	546	550	57.00
08.314.28	titan matt	596	600	60.50
08.314.31	titan matt	896	900	79.50
08.314.32	titan matt	996	1000	86.00
08.314.38	titan matt	2500	--	165.00
08.314.41	schwarz matt	271	275	36.40
08.314.42	schwarz matt	296	300	38.20
08.314.43	schwarz matt	346	350	41.30
08.314.44	schwarz matt	396	400	44.40
08.314.45	schwarz matt	446	450	51.00
08.314.46	schwarz matt	496	500	54.00
08.314.47	schwarz matt	546	550	57.50
08.314.48	schwarz matt	596	600	60.50
08.314.51	schwarz matt	896	900	80.00
08.314.52	schwarz matt	996	1000	86.50
08.314.58	schwarz matt	2500	--	165.00
08.314.61	weiss matt	271	275	36.40
08.314.62	weiss matt	296	300	38.20
08.314.63	weiss matt	346	350	41.30
08.314.64	weiss matt	396	400	44.40
08.314.65	weiss matt	446	450	51.00
08.314.66	weiss matt	496	500	54.00
08.314.67	weiss matt	546	550	57.50
08.314.68	weiss matt	596	600	60.50
08.314.71	weiss matt	896	900	80.00
08.314.72	weiss matt	996	1000	86.50
08.314.78	weiss matt	2500	--	165.00

- Sondermasse auf Anfrage.
- Bei Längen 2500 mm ist der Harpunensteg **nicht** zurückgeschnitten.



08.314.01-18



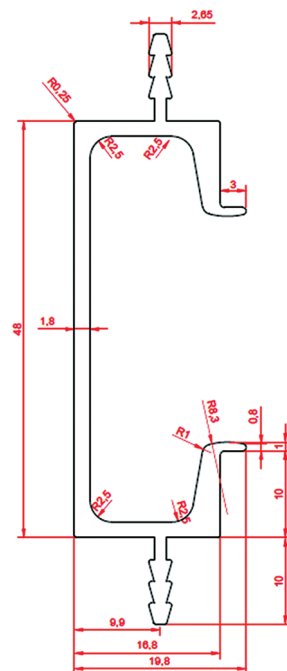
08.314.21-38



08.314.41-58



08.314.61-78



08.314.01-78

## Griffleistenprofil ARREDA D8107

Aluminium pulverbeschichtet, Profilbreite 37 mm, zugeschnitten auf Elementbreite,  
 Profil beidseitig 50 mm ausgeschnitten, Harpunensteg zurückgeschnitten



	Oberfläche	Länge mm	Elementbreite mm	Preis CHF Stück
08.315.01	silber matt	271	275	25.40
08.315.02	silber matt	296	300	26.10
08.315.03	silber matt	346	350	27.50
08.315.04	silber matt	396	400	28.90
08.315.05	silber matt	446	450	33.40
08.315.06	silber matt	496	500	34.80
08.315.07	silber matt	546	550	36.20
08.315.08	silber matt	596	600	37.50
08.315.09	silber matt	796	800	42.00
08.315.11	silber matt	896	900	45.90
08.315.12	silber matt	996	1000	48.50
08.315.13	silber matt	1096	1100	54.50
08.315.14	silber matt	1196	1200	57.50
08.315.21	titan matt	271	275	25.70
08.315.22	titan matt	296	300	26.40
08.315.23	titan matt	346	350	27.80
08.315.24	titan matt	396	400	29.20
08.315.25	titan matt	446	450	33.80
08.315.26	titan matt	496	500	35.20
08.315.27	titan matt	546	550	36.70
08.315.28	titan matt	596	600	38.00
08.315.29	titan matt	796	800	42.40
08.315.31	titan matt	896	900	46.50
08.315.32	titan matt	996	1000	49.40
08.315.33	titan matt	1096	1100	55.50
08.315.34	titan matt	1196	1200	58.50
08.315.41	schwarz matt	271	275	25.80
08.315.42	schwarz matt	296	300	26.50
08.315.43	schwarz matt	346	350	27.90
08.315.44	schwarz matt	396	400	29.30
08.315.45	schwarz matt	446	450	33.90
08.315.46	schwarz matt	496	500	35.30
08.315.47	schwarz matt	546	550	36.80
08.315.48	schwarz matt	596	600	38.20
08.315.50	schwarz matt	796	800	42.50
08.315.51	schwarz matt	896	900	46.70
08.315.52	schwarz matt	996	1000	49.50
08.315.53	schwarz matt	1096	1100	55.50
08.315.54	schwarz matt	1196	1200	58.50
08.315.61	weiss matt	271	275	25.80
08.315.62	weiss matt	296	300	26.50
08.315.63	weiss matt	346	350	27.90
08.315.64	weiss matt	396	400	29.30
08.315.65	weiss matt	446	450	33.90
08.315.66	weiss matt	496	500	35.30
08.315.67	weiss matt	546	550	36.80
08.315.68	weiss matt	596	600	38.20
08.315.70	weiss matt	796	800	42.50
08.315.71	weiss matt	896	900	46.70
08.315.72	weiss matt	996	1000	49.50
08.315.73	weiss matt	1096	1100	55.50
08.315.74	weiss matt	1196	1200	58.50



08.315.01-14



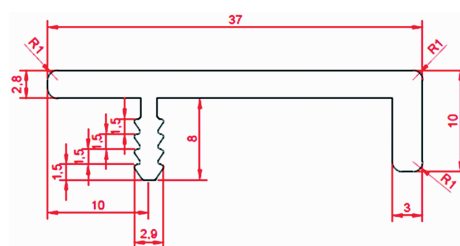
08.315.21-34



08.315.41-54



08.315.61-74



08.315.01-74



## Griffleistenprofil

## Griffmuldenprofil ARREDA D0224 C-Form, Alu pulverbeschichtet

Aluminium pulverbeschichtet, Griffmuldenprofil C-Form für Montage zwischen den Schubladen, **ohne** Zubehör



	Oberfläche	Länge mm	Preis CHF Meter
08.316.01	silber matt	5000	51.50
08.316.51	silber matt	auf Mass	77.00
08.316.02	titan matt	5000	51.50
08.316.52	titan matt	auf Mass	77.00
08.316.03	schwarz matt	5000	54.00
08.316.53	schwarz matt	auf Mass	80.00
08.316.04	weiss matt	5000	51.50
08.316.54	weiss matt	auf Mass	77.00

- Endkappe siehe 08.337.41-45
- Befestigungswinkel siehe 08.337.76+77
- Aussenecke siehe 08.338.21-27
- Innenecke siehe 08.338.24-28



08.316.01+51



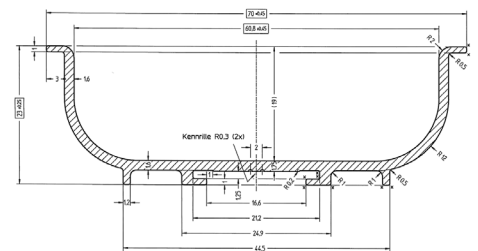
08.316.02+52



08.316.03+53



08.316.04+54



08.316.01-54

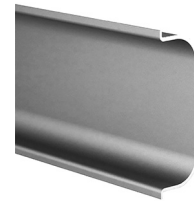
**Griffmuldenprofil ARREDA D0224 C-Form, Alu eloxiert**

Aluminium farblos eloxiert E6/EV1, edelstahlfinish E6/C31 oder schwarz eloxiert E6/C35, Griffmuldenprofil C-Form für Montage zwischen den Schubladen, **ohne** Zubehör

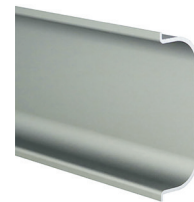


	Oberfläche	Länge mm	Profil	Preis CHF Meter
<b>08.337.11</b>	farblos eloxiert E6/EV1	6000	C-Form	42.00
<b>08.337.61</b>	farblos eloxiert E6/EV1	auf Mass	C-Form	50.50
<b>08.337.12</b>	edelstahlfinish E6/C31	6000	C-Form	42.00
<b>08.337.62</b>	edelstahlfinish E6/C31	auf Mass	C-Form	56.50
<b>08.337.13</b>	schwarz eloxiert E6/C35	6000	C-Form	42.40
<b>08.337.63</b>	schwarz eloxiert E6/C35	auf Mass	C-Form	51.00

- Endkappe siehe 08.337.41-43
- Befestigungswinkel siehe 08.337.76+77
- Aussenecke siehe 08.338.21-23
- Innenecke siehe 08.338.24-26
- Handtuchhalter ARREDA für grifflose Fronten siehe 46.051.13+15



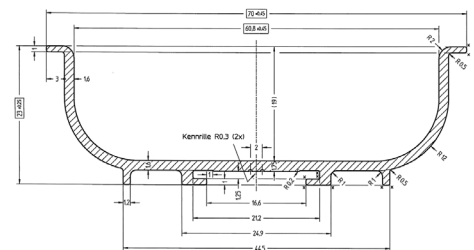
08.337.11+61



08.337.12+62



08.337.13+63



08.337.11-63

**Griffmuldenprofil ARREDA D0226 SMCV, Alu pulverbeschichtet**

Aluminium pulverbeschichtet, Griffmuldenprofil für die vertikale Ausrichtung, **ohne** Zubehör



	<b>Oberfläche</b>	<b>Länge mm</b>	<b>Preis CHF Meter</b>
<b>08.316.11</b>	silber matt	2500	63.50
<b>08.316.61</b>	silber matt	auf Mass	94.00
<b>08.316.12</b>	titan matt	2500	63.50
<b>08.316.62</b>	titan matt	auf Mass	94.00
<b>08.316.13</b>	schwarz matt	2500	66.50
<b>08.316.63</b>	schwarz matt	auf Mass	98.50
<b>08.316.14</b>	weiss matt	2500	63.50
<b>08.316.64</b>	weiss matt	auf Mass	94.00

- Füllprofil siehe 08.321.72-89



08.316.11+61



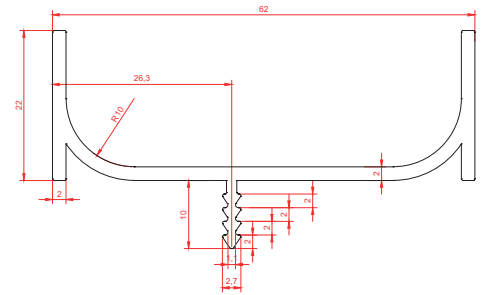
08.316.12+62



08.316.13+63



08.316.14+64



08.316.11-64

## Griffmuldenprofil ARREDA D0226 SMCV, Alu eloxiert

Aluminium farblos eloxiert E6/EV1, edelstahlfinish E6/C31 oder schwarz eloxiert E6/C35, Griffmuldenprofil für die vertikale Ausrichtung, **ohne** Zubehör



	Oberfläche	Länge mm	Preis CHF Meter
<b>08.336.15</b>	farblos eloxiert E6/EV1	6000	53.50
<b>08.336.65</b>	farblos eloxiert E6/EV1	auf Mass	72.00
<b>08.336.16</b>	edelstahlfinish E6/C31	6000	53.50
<b>08.336.66</b>	edelstahlfinish E6/C31	auf Mass	86.50
<b>08.336.17</b>	schwarz eloxiert E6/C35	6000	54.50
<b>08.336.67</b>	schwarz eloxiert E6/C35	auf Mass	87.50

- Füllprofil siehe 08.339.72-84



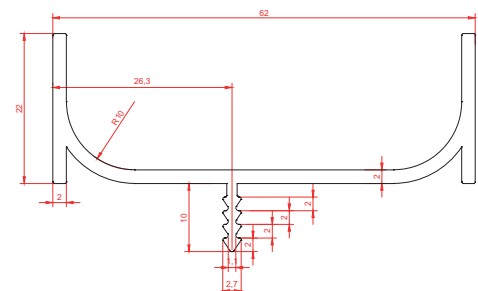
08.336.15+65



08.336.16+66



08.336.17+67



08.336.15-67

**Griffmuldenprofil ARREDA D2011 L-Form, Alu pulverbeschichtet**

Aluminium pulverbeschichtet, Griffmuldenprofil L-Form für Montage unter der Arbeitsplatte, **ohne** Zubehör

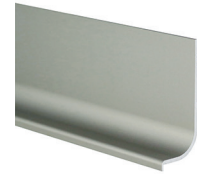


	Oberfläche	Länge mm	Preis CHF Meter
08.317.01	silber matt	5000	44.80
08.317.51	silber matt	auf Mass	67.00
08.317.02	titan matt	5000	44.80
08.317.52	titan matt	auf Mass	67.00
08.317.03	schwarz matt	5000	46.90
08.317.53	schwarz matt	auf Mass	70.00
08.317.04	weiss matt	5000	44.80
08.317.54	weiss matt	auf Mass	67.00

- Endkappe siehe 08.337.31-38
- Befestigungswinkel siehe 08.337.75
- Aussenecken siehe 08.338.01-04
- Innenecken siehe 08.338.06-09



08.317.01+51



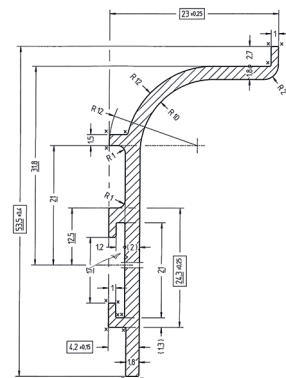
08.317.02+52



08.317.03+53



08.317.04+54



08.317.01-54



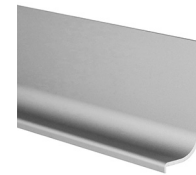
**Griffmuldenprofil ARREDA D2011 L-Form, Alu eloxiert**

Aluminium farblos eloxiert E6/EV1, edelstahlfinish E6/C31 oder schwarz eloxiert E6/C35, Griffmuldenprofil L-Form für Montage unter der Arbeitsplatte, **ohne** Zubehör

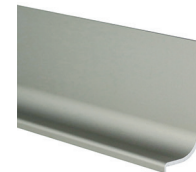


	Oberfläche	Länge mm	Profil	Preis CHF Meter
<b>08.337.01</b>	farblos eloxiert E6/EV1	6000	L-Form	38.50
<b>08.337.51</b>	farblos eloxiert E6/EV1	auf Mass	L-Form	51.50
<b>08.337.02</b>	edelstahlfinish E6/C31	6000	L-Form	38.50
<b>08.337.52</b>	edelstahlfinish E6/C31	auf Mass	L-Form	51.50
<b>08.337.03</b>	schwarz eloxiert E6/C35	6000	L-Form	38.90
<b>08.337.53</b>	schwarz eloxiert E6/C35	auf Mass	L-Form	52.50

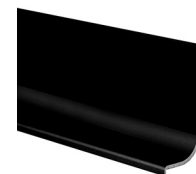
- Endkappe siehe 08.337.31-36
- Befestigungswinkel siehe 08.337.75
- Aussenecken siehe 08.338.01-03
- Innenecken siehe 08.338.06-08
- Handtuchhalter ARREDA für grifflose Fronten siehe 46.051.13+15



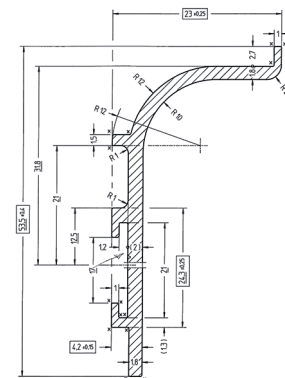
08.337.01+51



08.337.02+52



08.337.03+53



08.337.01-53

**Griffmuldenprofil ARREDA D2013 SMLV, Alu pulverbeschichtet**

Aluminium pulverbeschichtet, Griffmuldenprofil für die vertikale Ausrichtung, **ohne** Zubehör



	Oberfläche	Länge mm	Preis CHF Meter
08.317.11	silber matt	2500	47.90
08.317.61	silber matt	auf Mass	71.50
08.317.12	titan matt	2500	47.90
08.317.62	titan matt	auf Mass	71.50
08.317.13	schwarz matt	2500	50.50
08.317.63	schwarz matt	auf Mass	75.00
08.317.14	weiss matt	2500	47.90
08.317.64	weiss matt	auf Mass	71.50

- Füllprofil siehe 08.321.72-89



08.317.11+61



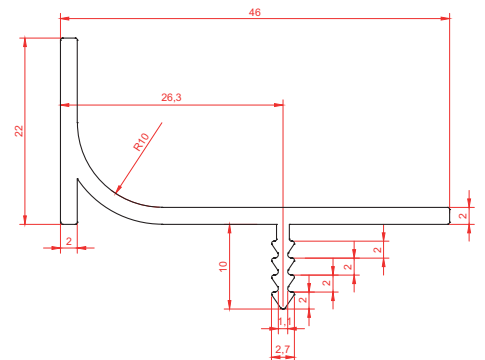
08.317.12+62



08.317.13+63



08.317.14+64



08.317.11-64

**Griffmuldenprofil ARREDA D2013 SMLV, Alu eloxiert**

Aluminium farblos eloxiert E6/EV1, edelstahlfinish E6/C31 oder schwarz eloxiert E6/C35, Griffmuldenprofil für die vertikale Ausrichtung, **ohne** Zubehör



	<b>Oberfläche</b>	<b>Länge mm</b>	<b>Preis CHF Meter</b>
<b>08.336.11</b>	farblos eloxiert E6/EV1	6000	42.80
<b>08.336.61</b>	farblos eloxiert E6/EV1	auf Mass	57.50
<b>08.336.12</b>	edelstahlfinish E6/C31	6000	42.80
<b>08.336.62</b>	edelstahlfinish E6/C31	auf Mass	57.50
<b>08.336.13</b>	schwarz eloxiert E6/C35	6000	43.30
<b>08.336.63</b>	schwarz eloxiert E6/C35	auf Mass	58.00

- Füllprofil siehe 08.339.72-84



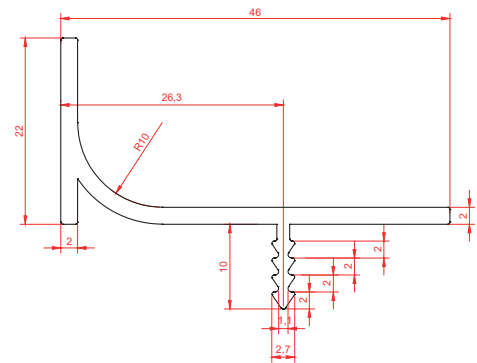
08.336.11+61



08.336.12+62



08.336.13+63



08.336.11-63

## Griffleistenprofil

### Füllprofil zu Griffmuldenprofil, Alu pulverbeschichtet

Aluminium pulverbeschichtet, für Elektro-Geräte

	Oberfläche	Länge mm	Preis CHF Stück
08.321.72	silber matt	600	62.00
08.321.74	silber matt	1150	93.50
08.321.77	titan matt	600	62.00
08.321.79	titan matt	1150	93.50
08.321.82	schwarz matt	600	62.00
08.321.84	schwarz matt	1150	93.50
08.321.87	weiss matt	600	62.00
08.321.89	weiss matt	1150	93.50

- Griffmuldenprofil ARREDA D0226 SMCV siehe 08.316.11-64
- Griffmuldenprofil ARREDA D2013 SMLV siehe 08.317.11-64



08.321.72+74



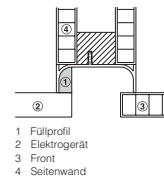
08.321.77+79



08.321.82+84



08.321.87+89



- 1 Füllprofil
- 2 Elektrogerät
- 3 Front
- 4 Seitenwand

08.321.72-89

### Füllprofil zu Griffmuldenprofil, Alu eloxiert

Aluminium farblos eloxiert E6/EV1, edelstahlfinish E6/ES oder schwarz eloxiert E6/C35, für Elektro-Geräte

	Oberfläche	Länge mm	Preis CHF Stück
08.339.72	farblos eloxiert E6/EV1	600	35.20
08.339.74	farblos eloxiert E6/EV1	1150	46.20
08.339.77	edelstahlfinish E6/ES	600	38.80
08.339.79	edelstahlfinish E6/ES	1150	57.50
08.339.82	schwarz eloxiert E6/C35	600	52.50
08.339.84	schwarz eloxiert E6/C35	1150	66.50

- Griffmuldenprofil ARREDA D2013 SMLV siehe 08.336.11-17



08.339.72+74



08.339.77+79



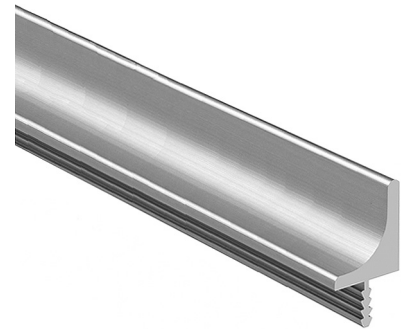
08.339.82+84

**Griffprofil ARREDA D8108 für Oberbauten**

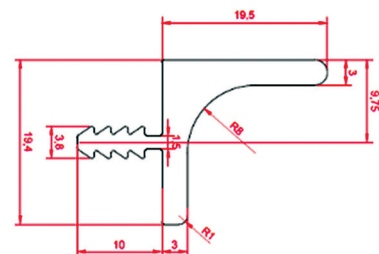
Aluminium farblos eloxiert E6/EV1, zum Einnuten



	Oberfläche	Länge mm	Bodenstärke mm	Preis CHF Meter
08.336.19	farblos eloxiert E6/EV1	5000	19	47.70
08.336.69	farblos eloxiert E6/EV1	auf Mass	19	69.00



08.336.19+69



08.336.19+69

**Griffmuldenprofil ARREDA D2012 L-Form mit LED-Kanal, Alu eloxiert**

Aluminium edelstahlfinish E6/C31, Griffmuldenprofil L-Form für Montage unter der Arbeitsplatte, ohne Zubehör

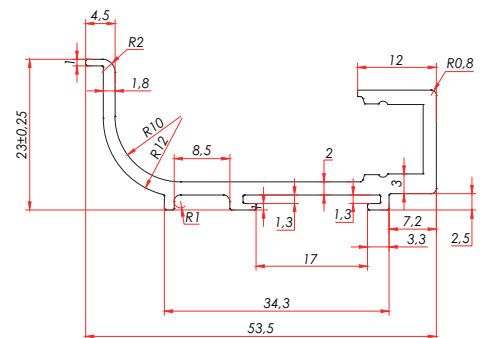


	Oberfläche	Länge mm	Profil	Preis CHF Meter
08.337.06	edelstahlfinish E6/C31	6000	L-Form	45.80
08.337.56	edelstahlfinish E6/C31	auf Mass	L-Form	61.50

- LED-Wellenprofil D2012 / D0225 siehe 08.337.21+71
- Befestigungswinkel siehe 08.337.75
- LED-Endkappe siehe 08.337.83+84
- LED-Aussenecke siehe 08.338.12
- LED-Innenecke siehe 08.338.17
- Handtuchhalter ARREDA für grifflose Fronten siehe 46.051.13+15
- LED Strip's konfektioniert im Lichtkonfigurator.
- Aufbau- / Einbauleuchte LED S-Line / S-Line HD siehe 60.112.03-18
- Einroller für LED Strip's siehe 60.112.99



08.337.06+56



08.337.06+56



**Griffmuldenprofil ARREDA D0225 C-Form mit LED-Kanal, Alu eloxiert**

Aluminium edelstahlfinish E6/C31, Griffmuldenprofil C-Form für Montage zwischen den Schubladen, **ohne** Zubehör

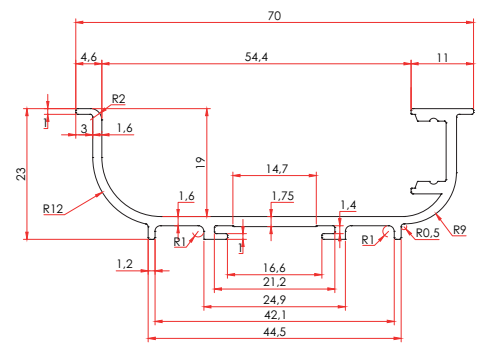


	Oberfläche	Länge mm	Profil	Preis CHF Meter
<b>08.337.16</b>	edelstahlfinish E6/C31	6000	C-Form	44.80
<b>08.337.66</b>	edelstahlfinish E6/C31	auf Mass	C-Form	60.00

- LED-Wellenprofil D2012 / D0225 siehe 08.337.21+71
- Befestigungswinkel siehe 08.337.76+77
- LED-Endkappe siehe 08.337.93+94
- LED-Aussenecke siehe 08.338.32
- LED-Innenecke siehe 08.338.35
- Handtuchhalter ARREDA für grifflose Fronten siehe 46.051.13+15
- LED Strip's konfektioniert im Lichtkonfigurator.
- Aufbau- / Einbauleuchte LED S-Line / S-Line HD siehe 60.112.03-18
- Einroller für LED Strip's siehe 60.112.99



08.337.16+66



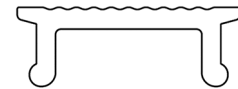
08.337.16+66

**LED-Wellenprofil ARREDA D2012 / D0225, L- / C-Form**

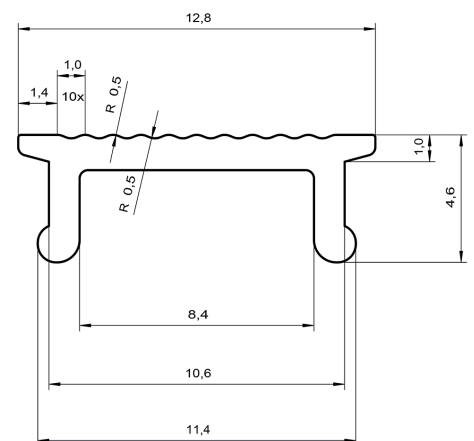
ohne Zubehör



	Länge mm	Preis CHF Meter
<b>08.337.21</b>	6000	15.65
<b>08.337.71</b>	auf Mass	21.00



08.337.21+71

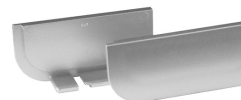


**Endkappe ARREDA zu L-Form**

farblos eloxiert E6/EV1, edelstahlfinish E6/C31, schwarz eloxiert E6/C35 oder weiss matt, geschlossen



	Oberfläche	Ausführung	Preis CHF Stück
08.337.31	farblos eloxiert E6/EV1	links	3.75
08.337.32	farblos eloxiert E6/EV1	rechts	3.75
08.337.33	edelstahlfinish E6/C31	links	3.75
08.337.34	edelstahlfinish E6/C31	rechts	3.75
08.337.35	schwarz eloxiert E6/C35	links	7.35
08.337.36	schwarz eloxiert E6/C35	rechts	7.35
08.337.37	weiss matt	links	1.45
08.337.38	weiss matt	rechts	1.45



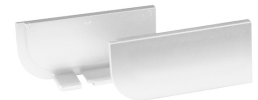
08.337.31+32



08.337.33+34



08.337.35+36



08.337.37+38

**Endkappe ARREDA zu C-Form**

farblos eloxiert E6/EV1, edelstahlfinish E6/C31, schwarz eloxiert E6/C35 oder weiss matt, geschlossen



	Oberfläche	Ausführung	Preis CHF Stück
08.337.41	farblos eloxiert E6/EV1	links / rechts	3.85
08.337.43	edelstahlfinish E6/C31	links / rechts	3.85
08.337.44	schwarz eloxiert E6/C35	links / rechts	7.20
08.337.45	weiss matt	links / rechts	1.25



08.337.41



08.337.43



08.337.44



08.337.45

**Befestigungswinkel ARREDA**

Stahl verzinkt, für Montage unter Arbeitsplatte



Artikel	Preis CHF Stück
08.337.75	Befestigungswinkel 1.70



08.337.75

**Befestigungswinkel ARREDA zu C-Form**

Stahl verzinkt, für seitliche Montage



Ausführung	Preis CHF Stück
08.337.76	normal 1.60
08.337.77	gekröpft 1.60



08.337.76



08.337.77

**LED-Endkappe ARREDA zu L-Form**

Aluminium edelstahlfinish E6/C31, geschlossen



	Oberfläche	Ausführung	Preis CHF Stück
<b>08.337.83</b>	edelstahlfinish E6/C31	links	15.25
<b>08.337.84</b>	edelstahlfinish E6/C31	rechts	15.25



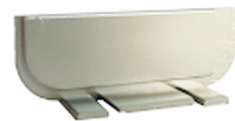
08.337.83+84

**LED-Endkappe ARREDA zu C-Form**

Aluminium edelstahlfinish E6/C31, geschlossen



	Oberfläche	Ausführung	Preis CHF Stück
<b>08.337.93</b>	edelstahlfinish E6/C31	links	14.10
<b>08.337.94</b>	edelstahlfinish E6/C31	rechts	14.10



08.337.93+94

**Aussenecke ARREDA zu L-Form**

farblos eloxiert E6/EV1, edelstahlfinish E6/C31, schwarz eloxiert E6/C35 oder weiss matt, offen



	Oberfläche	Ausführung	Preis CHF Stück
<b>08.338.01</b>	farblos eloxiert E6/EV1	links / rechts	4.15
<b>08.338.02</b>	edelstahlfinish E6/C31	links / rechts	4.15
<b>08.338.03</b>	schwarz eloxiert E6/C35	links / rechts	7.10
<b>08.338.04</b>	weiss matt	links / rechts	1.65



08.338.01



08.338.02



08.338.03



08.338.04

**Innenecke ARREDA zu L-Form**

farblos eloxiert E6/EV1, edelstahlfinish E6/C31, schwarz eloxiert E6/C35 oder weiss matt, offen



	Oberfläche	Ausführung	Preis CHF Stück
<b>08.338.06</b>	farblos eloxiert E6/EV1	links / rechts	3.65
<b>08.338.07</b>	edelstahlfinish E6/C31	links / rechts	3.65
<b>08.338.08</b>	schwarz eloxiert E6/C35	links / rechts	11.70
<b>08.338.09</b>	weiss matt	links / rechts	1.65



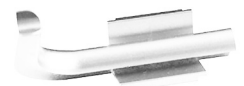
08.338.06



08.338.07



08.338.08



08.338.09

**LED-Aussenecke ARREDA zu L-Form**

Aluminium edelstahlfinish E6/C31, offen



	Oberfläche	Ausführung	Preis CHF Stück
08.338.12	edelstahlfinish E6/C31	links / rechts	11.90



08.338.12

**LED-Innenecke ARREDA zu L-Form**

Aluminium edelstahlfinish E6/C31, offen



	Oberfläche	Ausführung	Preis CHF Stück
08.338.17	edelstahlfinish E6/C31	links / rechts	11.90



08.338.17

**Aussenecke ARREDA zu C-Form**

farblos eloxiert E6/EV1, edelstahlfinish E6/C31, schwarz eloxiert E6/C35 oder weiss matt, offen



	Oberfläche	Ausführung	Preis CHF Stück
08.338.21	farblos eloxiert E6/EV1	links / rechts	4.50
08.338.22	edelstahlfinish E6/C31	links / rechts	4.50
08.338.23	schwarz eloxiert E6/C35	links / rechts	7.75
08.338.27	weiss matt	links / rechts	1.90



08.338.21



08.338.22



08.338.23



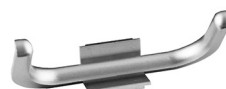
08.338.27

**Innenecke ARREDA zu C-Form**

farblos eloxiert E6/EV1, edelstahlfinish E6/C31, schwarz eloxiert E6/C35 oder weiss matt, offen



	Oberfläche	Ausführung	Preis CHF Stück
08.338.24	farblos eloxiert E6/EV1	links / rechts	4.50
08.338.25	edelstahlfinish E6/C31	links / rechts	4.50
08.338.26	schwarz eloxiert E6/C35	links / rechts	12.00
08.338.28	weiss matt	links / rechts	1.90



08.338.24



08.338.25



08.338.26



08.338.28

**LED-Aussenecke ARREDA zu C-Form**

Aluminium edelstahlfinish E6/C31, offen



	Oberfläche	Ausführung	Preis CHF Stück
<b>08.338.32</b>	edelstahlfinish E6/C31	links / rechts	11.90



08.338.32

**LED-Innenecke ARREDA zu C-Form**

Aluminium edelstahlfinish E6/C31, offen



	Oberfläche	Ausführung	Preis CHF Stück
<b>08.338.35</b>	edelstahlfinish E6/C31	links / rechts	11.90



08.338.35

**Handtuchhalter ARREDA für grifflose Fronten**

Aluminium edelstahlfinish E6 / C31 oder Aluminium schwarz eloxiert E6 / C35, für grifflose Fronten, keine Montagearbeiten, einfach aufstecken, umstecken oder verstauen, Frontenschutz durch innenliegenden Filz, für Frontstärken von 16 - 21 mm



	Oberfläche	Länge mm	Preis CHF Stück
<b>46.051.13</b>	edelstahlfinish	320	40.80
<b>46.051.15</b>	edelstahlfinish	520	72.00
<b>46.051.23</b>	schwarz eloxiert	320	40.80
<b>46.051.25</b>	schwarz eloxiert	520	72.00



46.051.



46.051.13+15



46.051.23+25



**EXKLUSIV BEI DER RUDOLF GEISER AG**

## ARREDA GRIFFLEISTEN UND GRIFFMULDEN

---



**KONTAKTIEREN SIE UNS!**

Rudolf Geiser AG • Chasseralstrasse 12 • 4901 Langenthal