

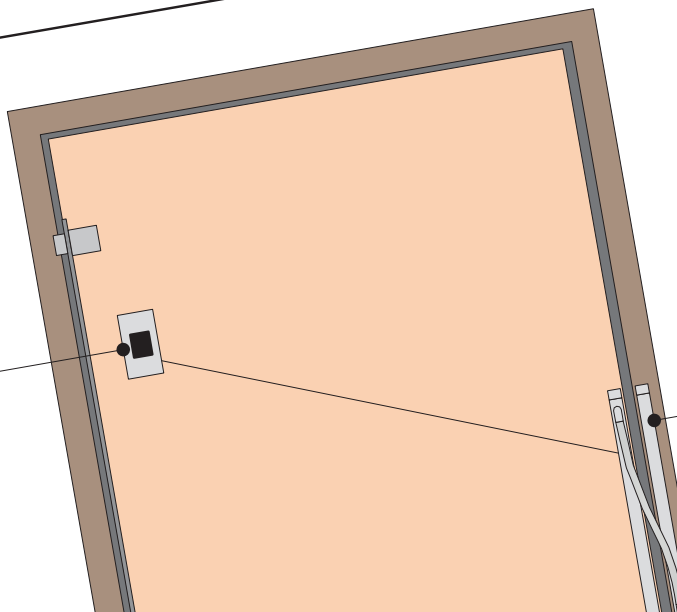
INSTRUCTIONS DE MONTAGE SCHEMA ÉLECTRIQUE INCLUS

SYSTÈME D'ACCÈS GELA  
 PLUG & PLAY DLINE

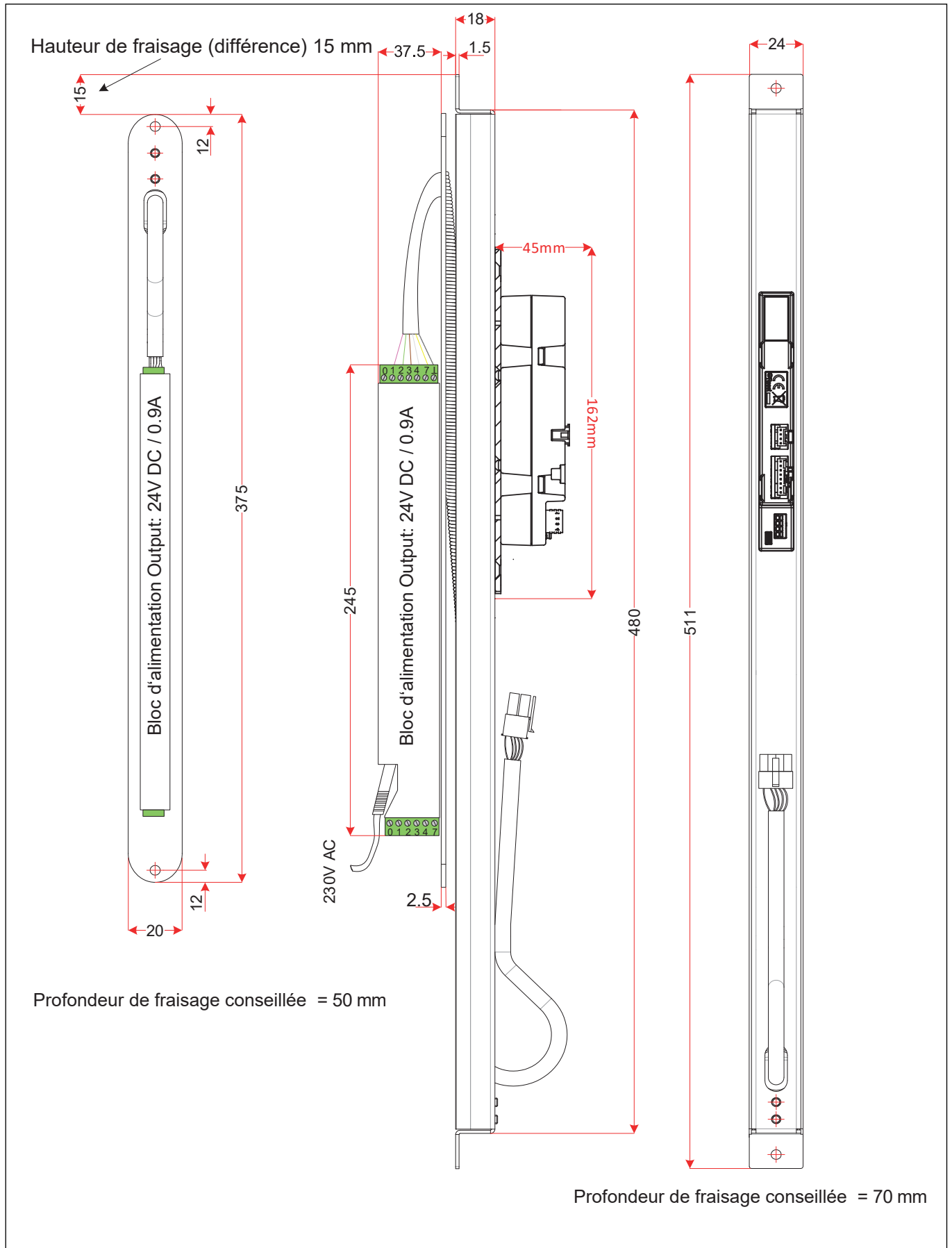
Version 1.0 / 2021

- Le fournisseur de solutions pour :**
- Menuiseries
  - Constr. de cuisines
  - Constr. Bois /Élém.
  - Constr. de portes
  - Fabricant de meubles
  - Constr. de fenêtres
  - Equipes de montage

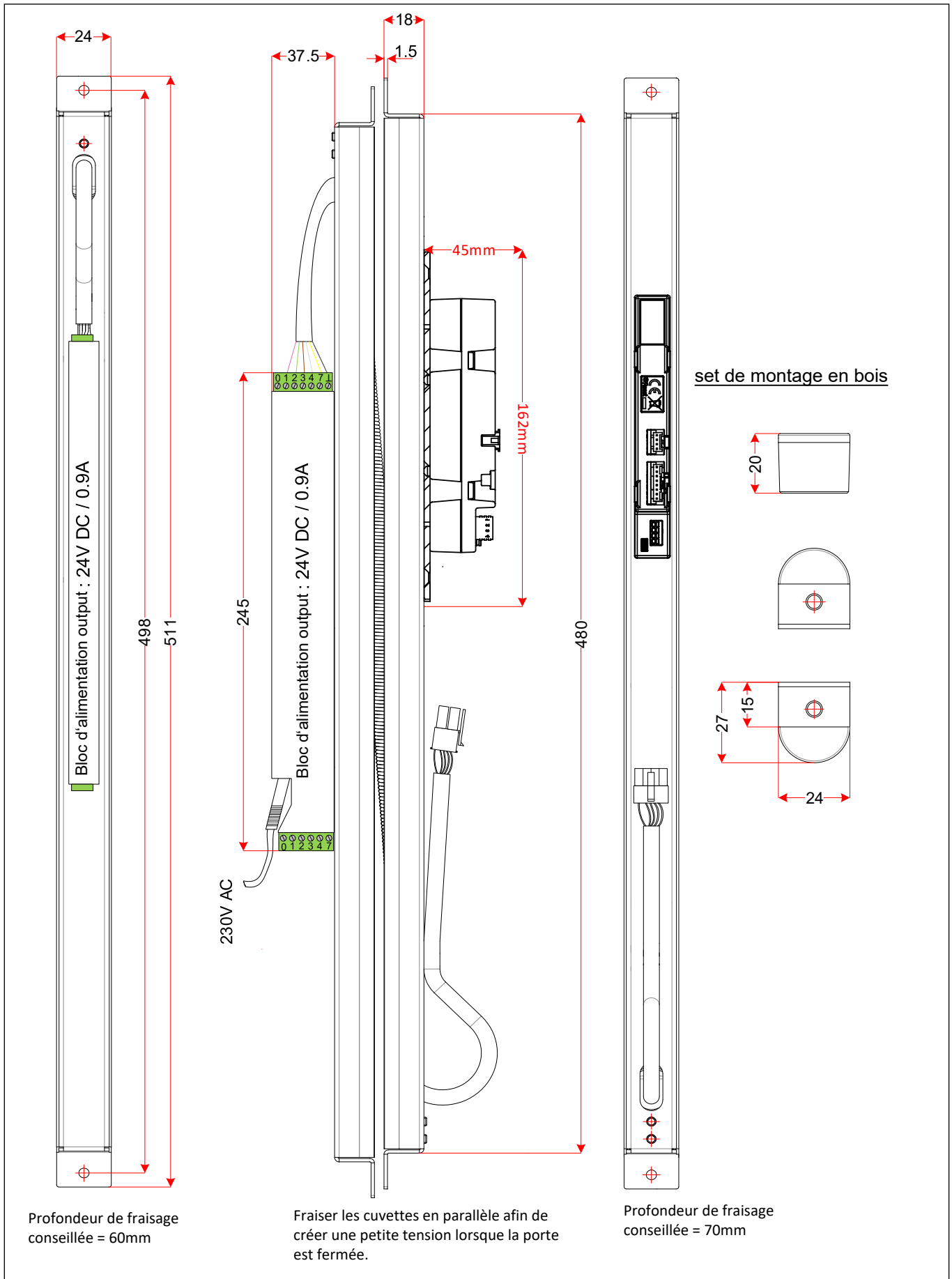
Lecteur d'empreinte digitale ou clavier numérique: hauteur de montage conseillée 155 cm



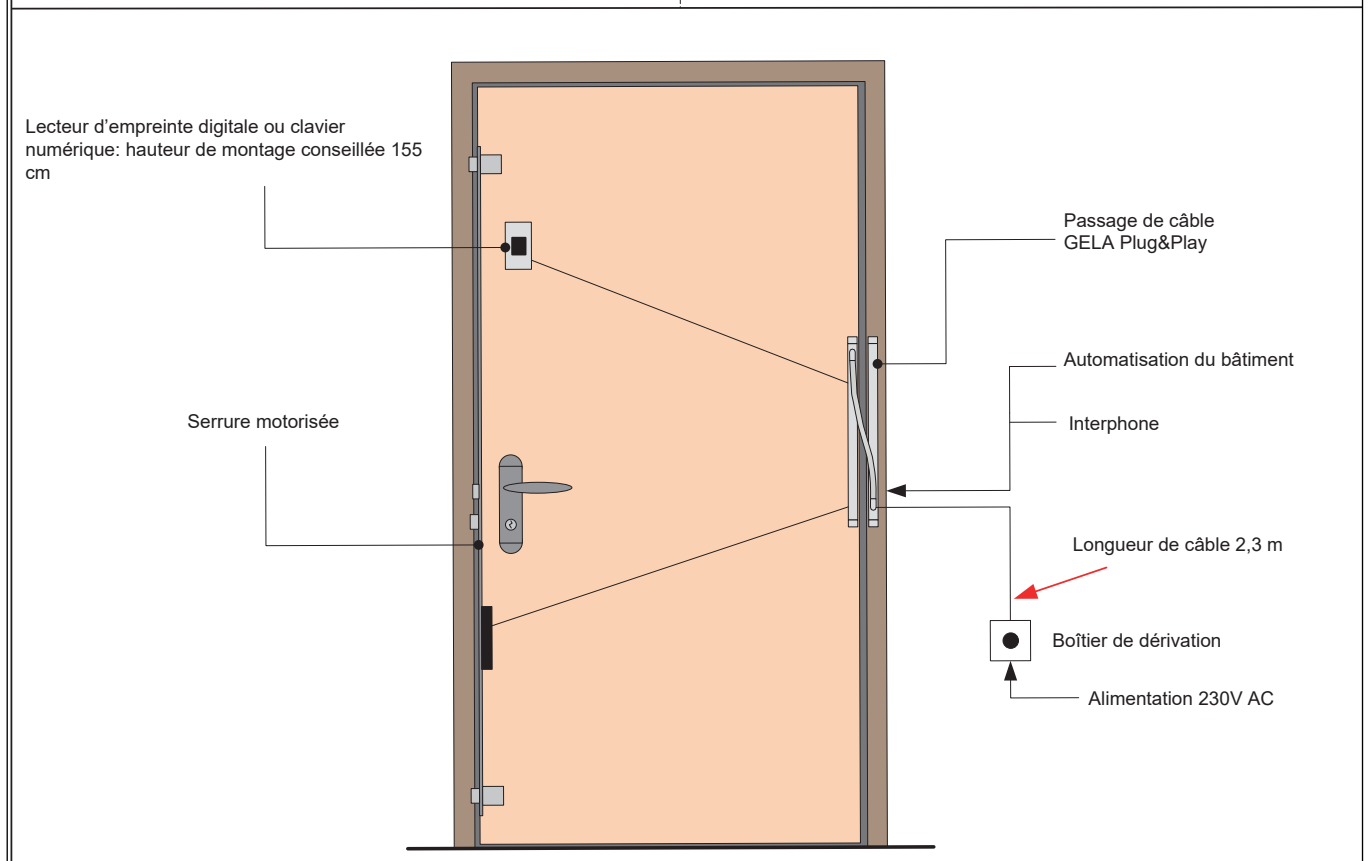
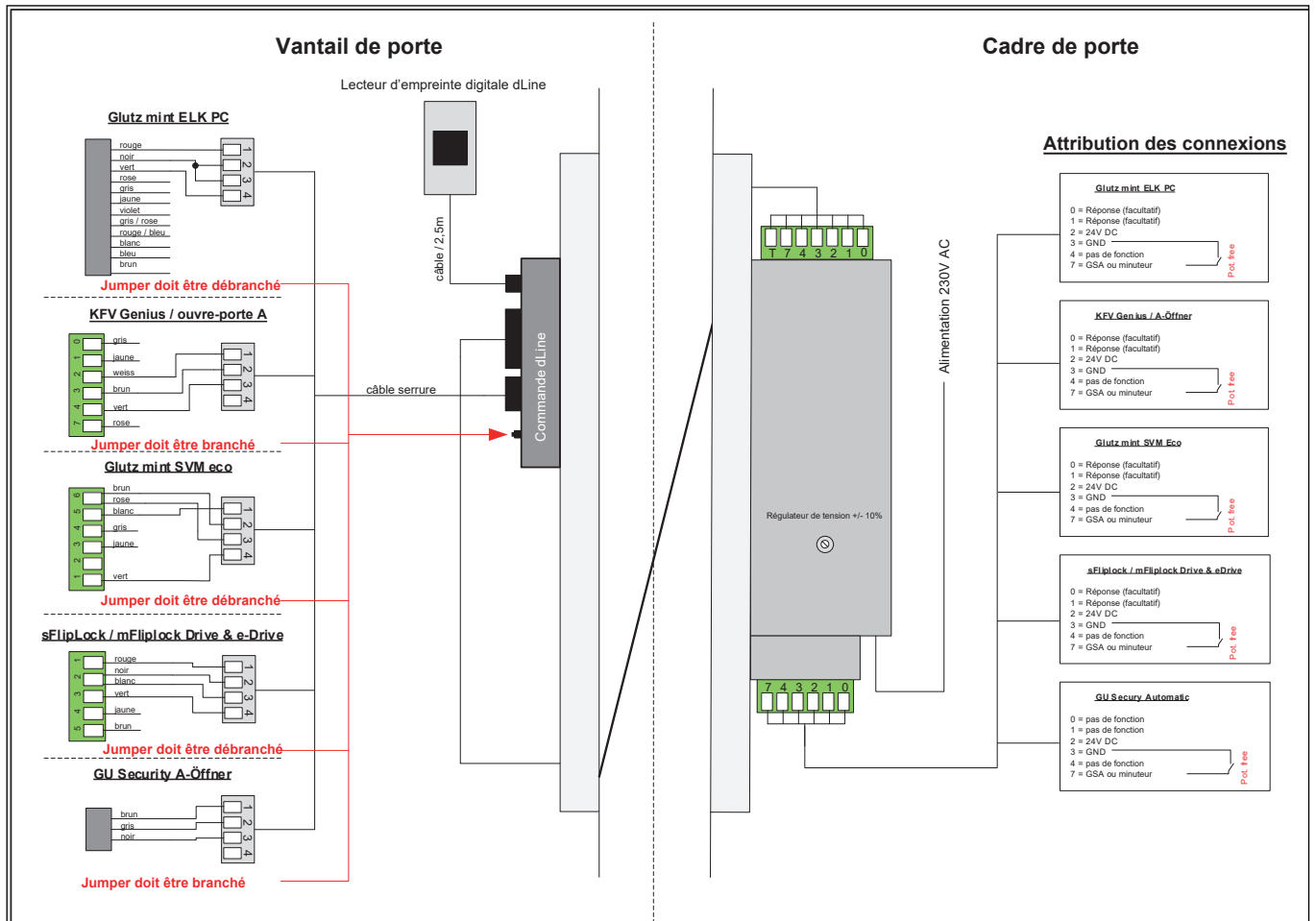
## Gabarit de fraisage passage de câble pour cuvette simple



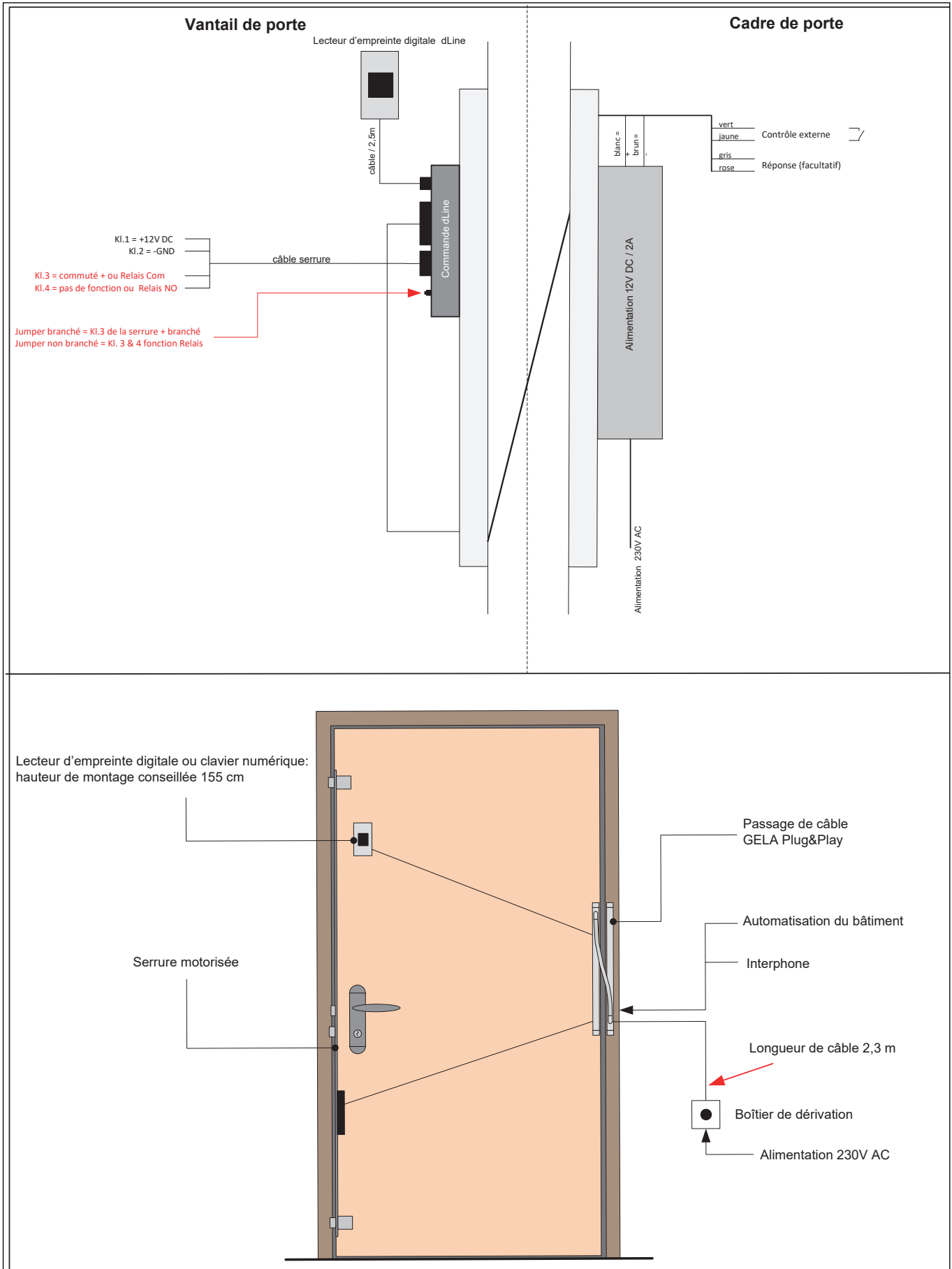
## Gabarit de fraisage passage de câble pour cuvette double



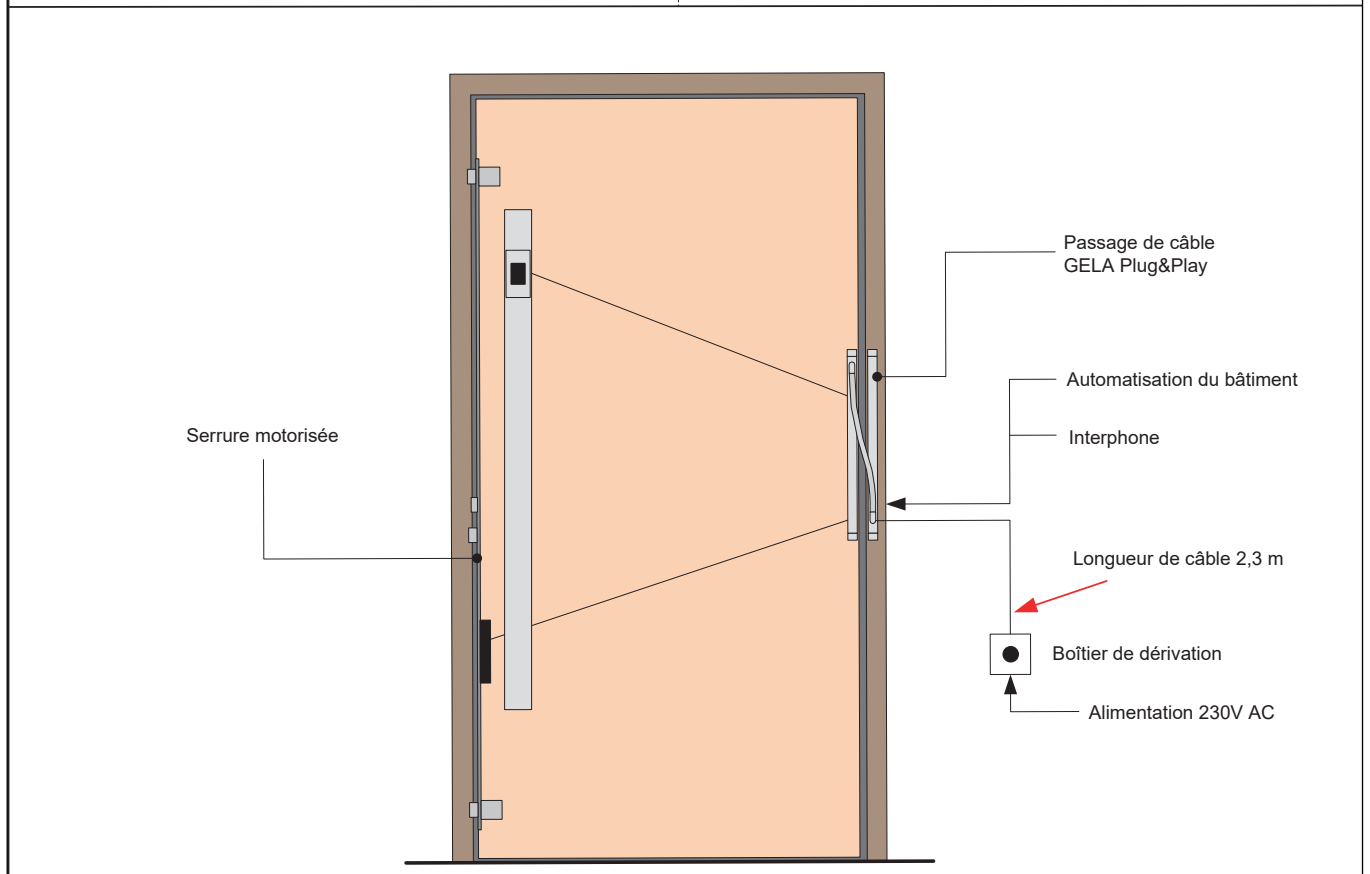
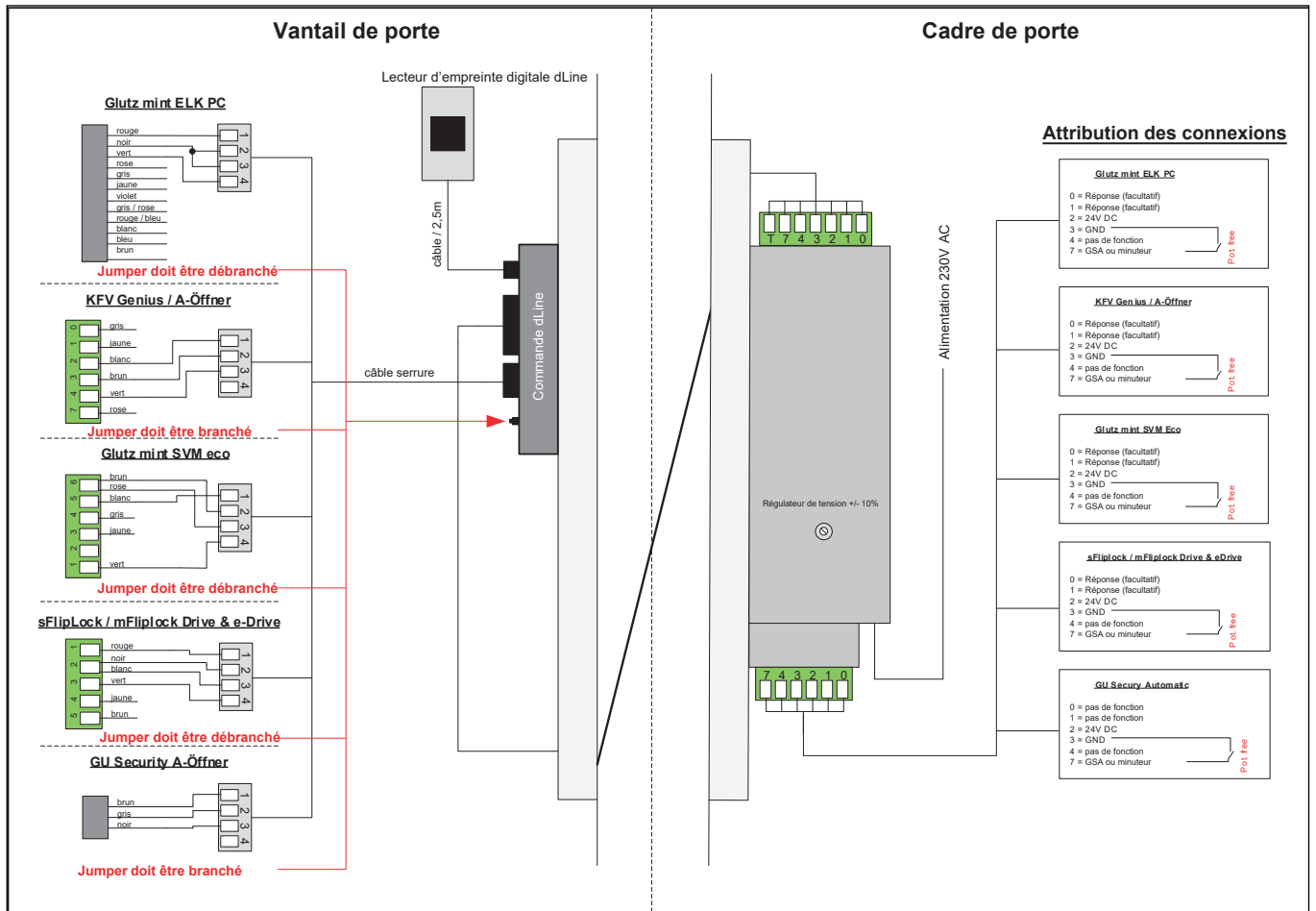
## Schéma électrique GELA plug&play dline pour serrure Glutz, KfV, MSL, GU



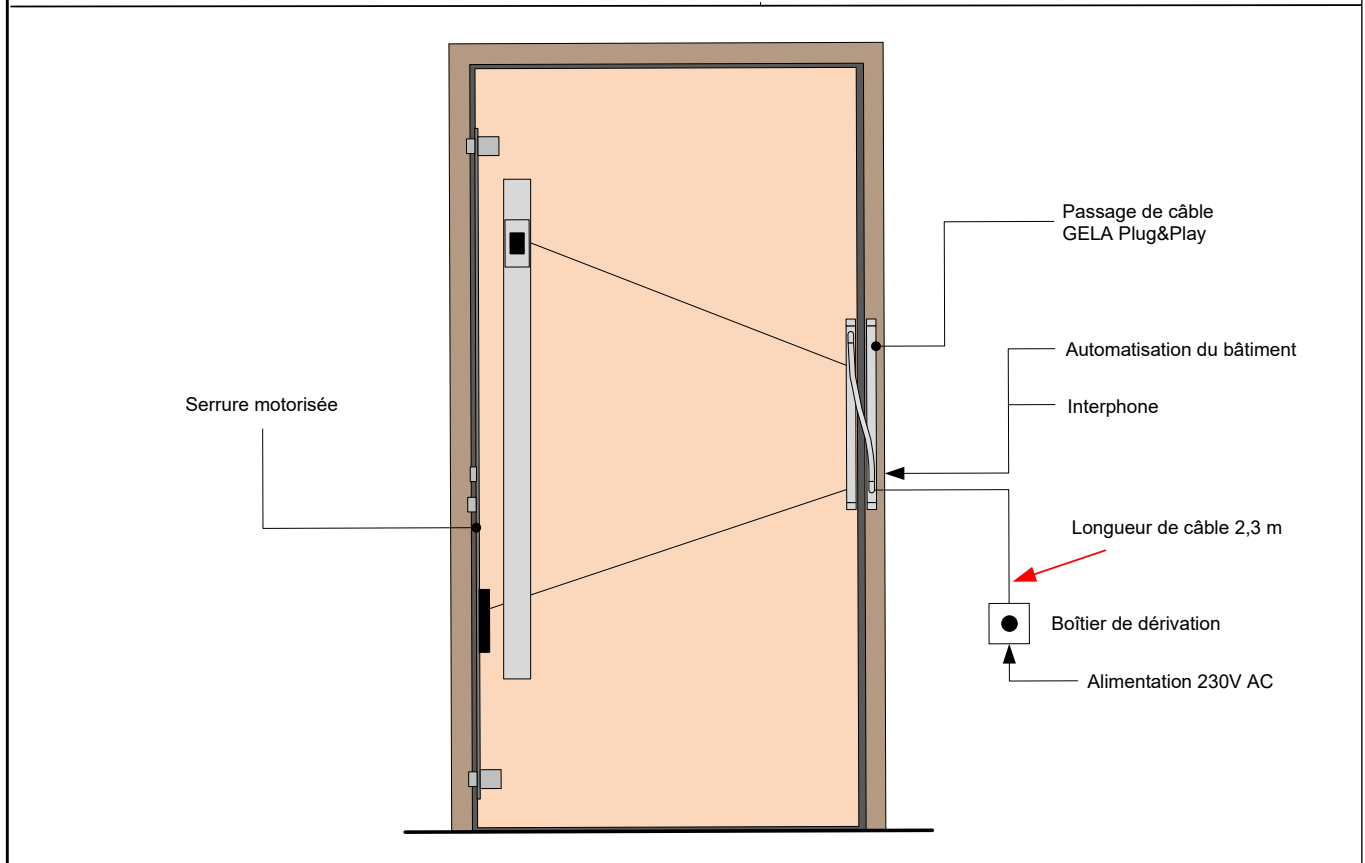
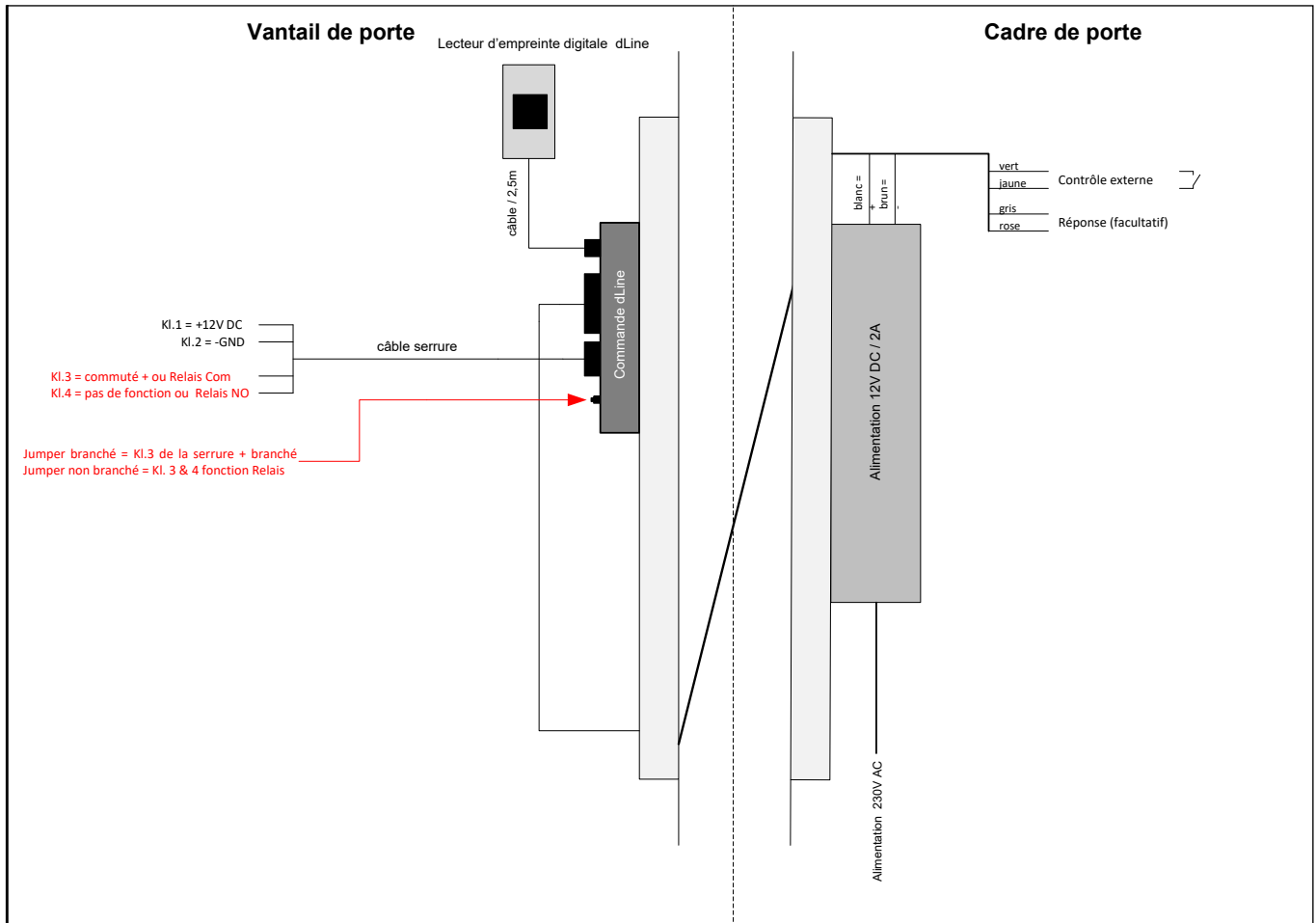
## Schéma électrique GELA plug&play dline pour serrure Winkhaus



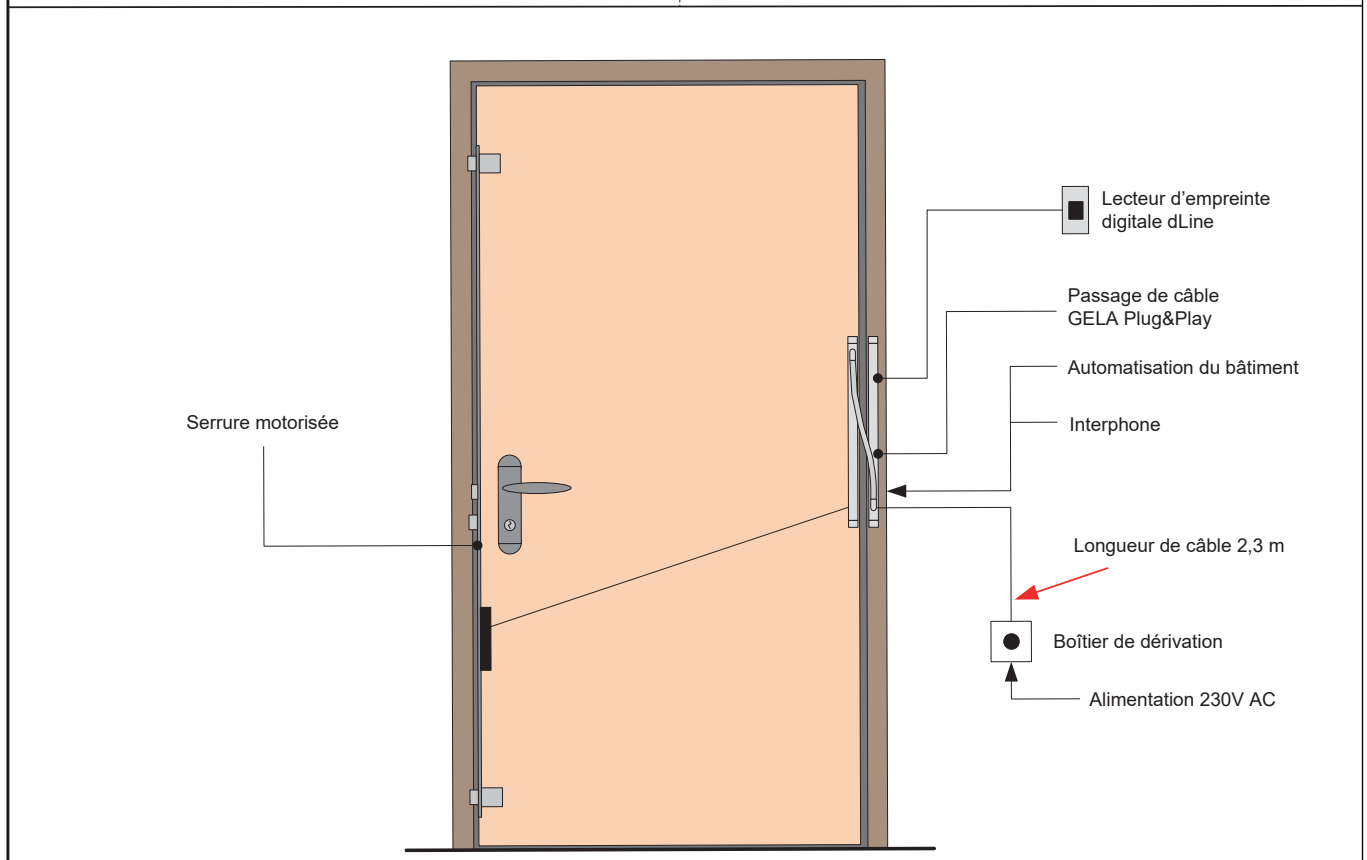
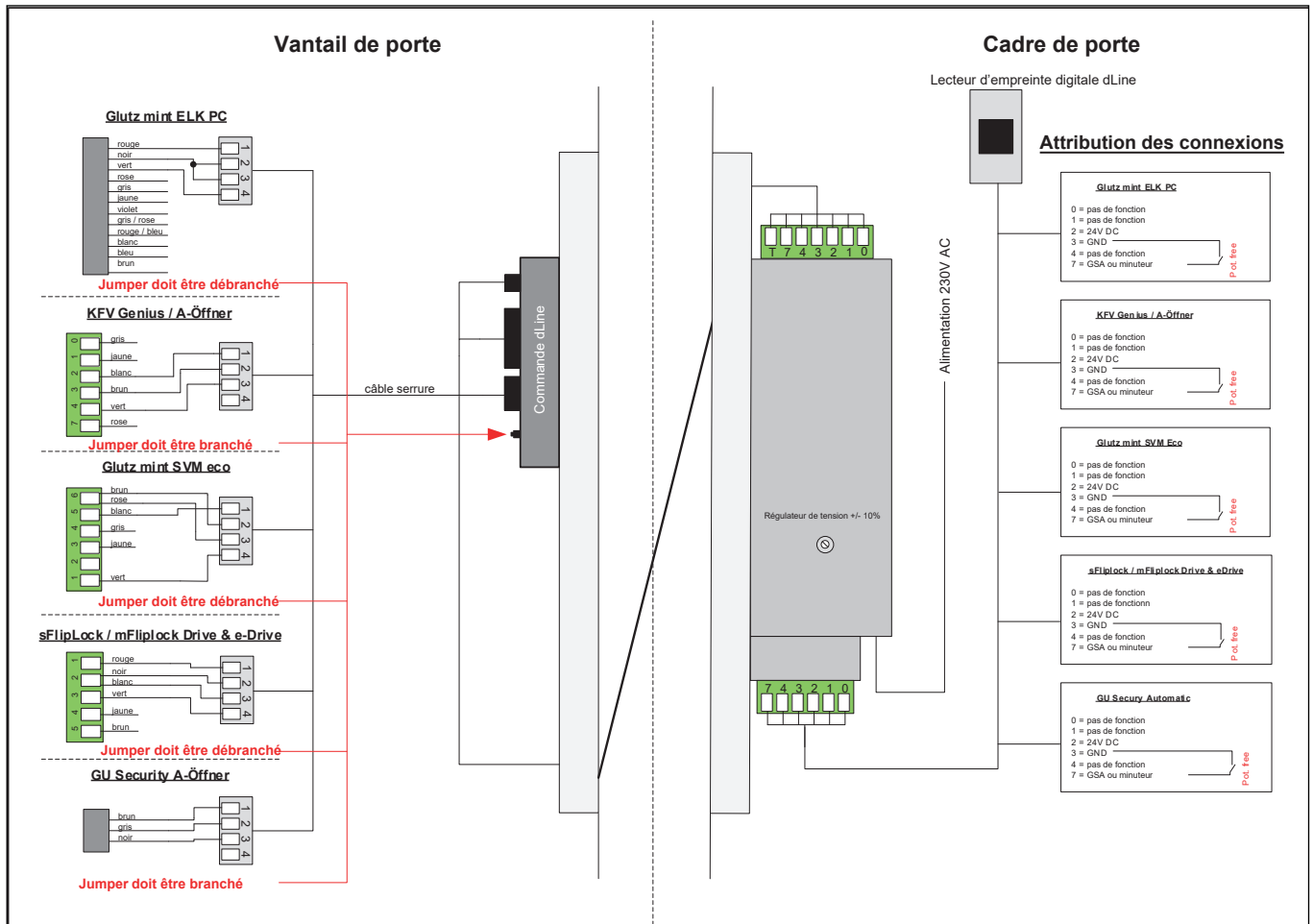
## Schéma électrique GELA plug&play dline à barre de poignée pour serrure Glutz, KfV, MSL, GU



## Schéma électrique GELA plug&play dline à barre de poignée pour serrure Winkhaus



## Schéma électrique GELA plug&play dline lecteur à montage mural pour serrure Glutz, KFV, MSL, GU





## Public cible de cette documentation

Cette documentation s'adresse exclusivement aux entreprises spécialisées. Tous les travaux décrits dans ce document doivent être effectués exclusivement par un personnel expérimenté, formé et habitué au montage de fermetures de portes en liaison avec des composants électroniques, car le montage correct et sûr de ce bloc d'alimentation à cadre électronique n'est pas possible sans connaissances spécialisées.

## Utilisation conforme à l'usage prévu

- Le bloc d'alimentation pour les cadres est un bloc d'alimentation spécial à utiliser exclusivement en combinaison avec des serrures multipoints à commande électromécanique et avec les accessoires originaux.
- Le bloc d'alimentation pour les cadres est conçu pour être monté sur des portes d'entrée en bois, en aluminium, en acier ou en plastique dans les habitations privées et les bâtiments publics.
- Le montage ainsi que l'installation électrique doivent être effectués conformément à nos instructions de montage. Un mauvais câblage peut entraîner la destruction de l'électronique.
- Le bloc d'alimentation pour cadre dispose d'une entrée qui peut être combinée par un contact sans potentiel (temps de commutation min. 1 seconde) avec un système de contrôle d'accès externe (comme par exemple système radio, transpondeur, lecteur d'empreintes digitales).
- Veuillez utiliser le bloc d'alimentation pour cadre uniquement s'il est en parfait état technique. Ne modifiez pas les composants de l'appareil.

## Utilisation non conforme à l'usage prévu

Le bloc d'alimentation pour cadre ne doit pas être installé dans des locaux humides ou dans des locaux à l'atmosphère agressive (comme par exemple une usine de galvanisation).

## Consignes de sécurité

- Tous les travaux sur le réseau de courant alternatif 230 V ne doivent être effectués que par des électriciens spécialisés.
- Pour tous les travaux sur le réseau de courant alternatif 230 V, respecter les dispositions VDE actuelles (par exemple VDE0100) ainsi que les prescriptions nationales spécifiques correspondantes.
- Si le câble de raccordement au réseau est réalisé par le client, il faut créer une séparation de sécurité sur tous les pôles.
- Sur certains systèmes de contrôle d'accès externes disponibles sur le marché, une courte impulsion d'ouverture est émise après la mise en marche de la tension d'alimentation. Cela peut entraîner un processus d'ouverture au niveau du bloc d'alimentation pour cadre après une interruption de la tension. En cas de doute, veuillez vous informer auprès du fabricant du système concerné.
- Toute modification du bloc d'alimentation pour cadre est interdite. Toute modification non conforme peut entraîner une électrocution.

## Danger de mort par électrocution !

En cas de modifications inappropriées du bloc d'alimentation KFV, il est possible que 230 V de tension alternative soient appliqués sur la têtère avant en acier. Cela peut entraîner de graves blessures, voire la mort, en cas de choc électrique. N'apportez aucune modification au bloc d'alimentation KFV et confiez le montage uniquement à un électricien qualifié.

## **Responsabilité par rapport à l'usage prévu**

Toutes les applications et tous les cas d'utilisation non conformes à l'utilisation prévue ainsi que toutes les adaptations ou modifications du produit et de tous les éléments et composants correspondants non expressément autorisés par nos soins, sont totalement interdits. En cas de non-respect de cette disposition, nous déclinons toute responsabilité pour les dommages matériels et/ou corporels occasionnés.

## **Responsabilité du fait des produits**

Pour nos produits, nous accordons une garantie d'un an à compter de la date de réception de la marchandise (conformément à nos CGV) ou, sauf accord contraire, une garantie de deux ans aux consommateurs finaux, conformément aux dispositions légales, à condition qu'ils soient installés et utilisés correctement. Dans le cadre d'éventuelles réparations, nous sommes en droit de remplacer des composants individuels ou des produits entiers. Les dommages consécutifs à un défaut sont exclus de la garantie, dans la mesure où la loi le permet. Si des modifications non autorisées par nos soins ou non décrites ici, sont apportées au produit et/ou à certains de ses composants, ou si le produit et/ou certains de ses composants sont démontés ou (partiellement) désassemblés, la garantie devient caduque dans la mesure où le défaut est imputable aux modifications susmentionnées.

## **Clause de non-responsabilité**

Le produit et ses composants sont soumis à des contrôles de qualité stricts. Ils fonctionnent donc de manière fiable et sûre lorsqu'ils sont utilisés conformément aux règles. Nous déclinons toute responsabilité pour les dommages consécutifs à un défaut et/ou pour les demandes de dommages et intérêts, si nous avons agi intentionnellement ou par négligence grave ou si nous sommes responsables d'une atteinte à la vie, au corps ou à la santé. Il n'est pas dérogé à une éventuelle responsabilité indépendante de la faute selon la loi sur la responsabilité du fait des produits. Il n'est pas non plus dérogé à la responsabilité en cas de violation fautive d'obligations contractuelles essentielles; dans de tels cas, la responsabilité est toutefois limitée aux dommages prévisibles et typiques du contrat. Les dispositions ci-dessus n'entraînent pas de modification de la charge de la preuve au détriment du consommateur.

## **Déclaration de conformité CE**



Le fabricant déclare, sous son entière responsabilité, que le produit est conforme aux dispositions des directives 2004/108/CE et 2006/95/CE du Conseil de l'Union européenne.

Chasseralstrasse 12 • 4901 Langenthal • Tel. 062 916 15 29 • Fax 062 916 15 00 • [verkauf@gela.ch](mailto:verkauf@gela.ch)

**Rudolf Geiser AG**



## AVEC NOS SERVICES, NOUS PROPOSONS DES SOLUTIONS POUR LES PRODUITS SUIVANTS :

---

- **INSTALLATION D'AÉRATION ET DE DÉSENFUMAGE**
- **COMMANDE DE VANTAIL ROTATIF**
- **SERRURES ÉLECTRIQUES**
- **SERRURES MOTORISÉES**
- **TERMINAL DE PORTES**
- **DISPOSITIFS DE BLOCAGE**
- **CONTRÔLES D'ACCÈS**
- **COMMANDES DE SAS**



Notre nouvelle offre d'électrotechnique nous permet d'élargir nos services et notre assistance dans le domaine des portes et des fenêtres. En tant qu'artisan, vous pouvez également profiter de ces nouvelles prestations. Vous pouvez ainsi vous lancer dans des projets de commande de vantail rotatif, d'installations de désenfumage, de contrôles d'accès, etc. avec la certitude d'avoir à vos côtés un partenaire qui vous soutient dès la planification jusqu'à l'entretien, en passant par le montage.

**CONTACTEZ-NOUS!**

**Rudolf Geiser AG**

Rte André-Piller 43 • 1720 Corminboeuf