



Glutz

Access Since 1863


MIT
U-STULP

MINT HZ Schloss für Sicherheitstüren

Das elektrisch kuppelbare MINT HZ Schloss für Holz und Metall: Dauerhafte Sicherheit dank robuster Konstruktion.

MINT HZ ELK Schlösser

Erweiterung der MINT-Schlossfamilie mit U-Stulp



- Robuster Edelstahl U-Stulp 24 x 1724 x 6 mm
- Nebenkästen mit verstärkten 20 mm-Bolzenriegel (Riegel-Querkräfte bis 20 kN)
- Neben- und Haupt-Schlosskasten mit/ohne Bohrschutz erhältlich
- Ausführung mit Zusatzfalle für Fluchttüröffner erhältlich (18971HZ)
- Stulpverlängerung clipsbar 350 mm / 550 mm / 800 mm
- Auslösen der automatischen Selbstverriegelung (SV) erfolgt über die Steuerfalle mit integrierter Ablaufsteuerung
- Gedämpfte Komfortfalle mit Fallenschräge und -blockierung, links/rechts umstellbar
- Geteilte Drückernuss
- Hauptriegelausstoss 20 mm / 1-tourig
- Einseitig oder beidseitig elektrisch kuppelbares Schloss (ELK) mit allen Kontakten

Im Vergleich mit MINT ELK Schlössern

- Absenknocken am Stulp verhindern ein Verziehen beim Anschrauben
- Erhöhter Einbruchschutz: Für Türelemente bis Widerstandsklasse RC4 geeignet
- Stulpverlängerung clipsbar: Es muss keine vorgerichtete Ausführung bestellt werden.
- Austauschbarkeit und Flexibilität, da Durchgängigkeit mit etablierten MINT Schlössern gewährleistet
- An Stahlblechtüren und Profilsystemen einsetzbar

Einsatzgebiet: Wirtschaftsbau, vor allem bei Museen, Banken, Schulen und Universitäten, Hochsicherheitstüren, Gefängnissen



Weitere Details auf unserer Webseite



18970HZ MINT SV ELK PC

Mehrfachverriegelung, selbstverriegelnd, elektrisch kuppelbar, Panik C



Produktprofil

Mehrfachverriegelung mit U-Stulp, Rückmeldekontakten, integrierter Selbstverriegelung, Fallenblockierung und Ablaufsteuerung. Für Haupt- und Nebeneingangstüren mit elektrisch gesteuerter Drückerbedienung im Wirtschaftsbau, vor allem bei Museen, Banken, Schulen und Universitäten und Gefängnissen mit Hochsicherheitstüren. Die Panik C-Funktion mit geteilter Schlossnuss und getrennter Drückersteuerung (ausen/innen) bietet die ideale Kombination aus Zutrittskontrolle und Fluchtweg. Der Zutritt wird über ein Identifikationssystem (z.B. Badge) oder den Zylinder geregelt.

Standardausführungen

- Massive 20 mm-Bolzenriegel an Nebenkästen (20kN)
- 3-teilige, geteilte Schlossnuss; 4-kt. 9 mm
- Elektrisch kuppelbarer Aussendrücker
- Notöffnung über Zylinder (Schliesszwangsfunktion)
- Panik C: Panikseite umstellbar ein-/auswärts
- Überwachungskontakte: Drücker L/R, Riegel- und Türzustand, Zylinder integriert
- Betriebsart: Ruhe-/Arbeitsstrom umstellbar (DIP-Schalter)
- Öffnungsimpuls gegen Manipulation geschützt: ein-/ausschaltbar (DIP-Schalter)
- Betriebsspannung: 12/24 V DC $\pm 15\%$; 100/50 mA
- Eingänge: 12/24 V DC auf GND
- Ausgänge: potentialfrei; Belastbarkeit 30 V DC / 100 mA
- Schiebersicherung: oben/unten mechanisch
- Gedämpfte, DIN L/R umstellbare Komfortfalle



Wichtiger Hinweis

Zylinderschraube ist nicht mittig vom Stulp. Zur Ermittlung der Zylinderlängen: Mitte Stulp = Mitte Schlosszylinder.
Keine Reduktionshülsen für die Schlossnuss/Dorn zugelassen.
Nur internen Riegelschaltkontakt gebrauchen.
Nur den 5920/59105 HESO Panik Vierkantstift gebrauchen.
Drücker auf Schilder/Rosetten drehbar fest lagern (easyfix®)
Manipulationsschutz nach EN14846: Set 11105 MS benötigt.

18970HZ · 1 · 2 · 3 · 4 · 5 · 6 · 7 · 8

1 Lochung	2 Distanz	3 Dornmass	4 Nuss	5 Stulpgrösse	6 Richtung	7 Oberfläche	8 Optionen
02 RZ	72 72 mm	80 80 mm	9 9 mm	40 24Ue x 6 x 1724 mm	0 DIN L (A)	00 Edelstahl matt	0000 keine Optionen
03 PZ	74 74 mm			41 24Ue x 6 x 2050 mm*	1 DIN R (A)	99 Auf Anfrage	0150 mit Bohrschutz
				42 24Ue x 6 x 2150 mm*	3 DIN L (E)		
				43 24Ue x 6 x 2250 mm*	4 DIN R (E)		

*Durchgehender Renovations U-Stulp zu 19000 HZ-lock VB inkl. Bohrschutz

18972HZ MINT SV ELK BK

Mehrfachverriegelung, selbstverriegelnd, elektrisch beidseitig kuppelbar



Produktprofil

Mehrfachverriegelung mit U-Stulp, Rückmeldekontakten, integrierter Selbstverriegelung, Fallenblockierung und Ablaufsteuerung. Für Anwendungen mit gesteuerter Drückerbedienung bei unterschiedlichen Zutrittsanforderungen im Wirtschaftsbau, vor allem bei Museen, Banken, Schulen, Universitäten und Gefängnissen mit Hochsicherheitstüren. Die Drücker L / R können elektrisch getrennt, wahlweise dauerhaft ein- oder ausgekuppelt werden. Der Zu- und Austritt erfolgt über ein Identifikationssystem (z.B. Badge). Über den gehaltenen Zylinder werden beide Drücker gleichzeitig temporär (Notöffnung) ein- oder ausgekuppelt.

Standardausführungen

- Massive 20 mm-Bolzenriegel an Nebenkästen (20 kN)
- Rückmeldekontakte, Selbstverriegelung, Ablaufsteuerung und Fallenblockierung
- 3-teilige, geteilte Schlossnuss; 4-kt. 9 mm
- Beidseitig elektrisch getrennt kuppelbarer Drücker L o. R
- Notöffnung über Zylinder (Schliesszwangsfunktion)
- Überwachungskontakte: Drücker L/R, Riegel- und Türzustand, Zylinder integriert
- Betriebsart: Ruhe-/Arbeitsstrom Drücker L/R getrennt umstellbar (DIP-Schalter)
- Öffnungsimpuls permanent gegen Manipulation geschützt
- Betriebsspannung: 12/24 V DC \pm 15%; 200/100 mA
- Eingänge: 12/24 V DC auf GND
- Ausgänge: Belastbarkeit 30 V DC / 100 mA
- Schiebersicherung: oben/unten mechanisch
- Gedämpfte, DIN L/R umstellbare Komfortfalle



Wichtiger Hinweis

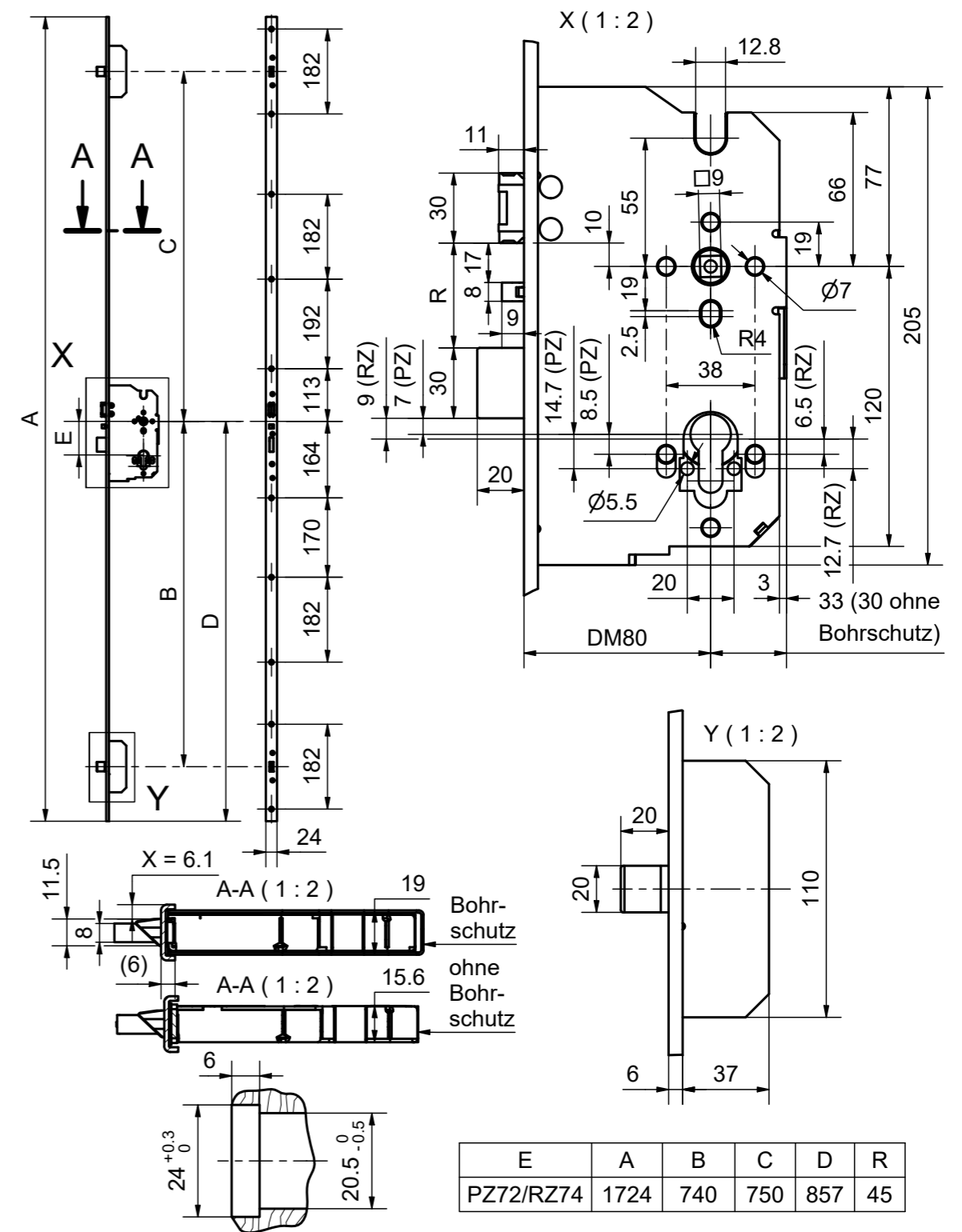
Zylinderschraube ist nicht mittig vom Stulp. Zur Ermittlung der Zylinderlängen: Mitte Stulp = Mitte Schlosszylinder.
Keine Reduktionshülsen für die Schlossnuss/Dorn zugelassen.
Nur internen Riegelschaltkontakt gebrauchen.
Nur den 5920/59105 HESO Panik Vierkantstift gebrauchen.
Drücker auf Schilder/Rosetten drehbar-fest lagern (easyfix®).
MS-Set 11105 ist zwingend zu verwenden (kein Lieferumfang).

18972HZ · 1 · 2 · 3 · 4 · 5 · 6 · 7 · 8

1 Lochung	2 Distanz	3 Dornmass	4 Nuss	5 Stulpgröße	6 Richtung	7 Oberfläche	8 Optionen
02 RZ	72 72 mm	80 80 mm	9 9 mm	40 24Ue x 6 x 1724 mm	0 DIN L (A)	00 Edelstahl matt	0000 keine Optionen
03 PZ	74 74 mm			41 24Ue x 6 x 2050 mm*	1 DIN R (A)	99 Auf Anfrage	0150 mit Bohrschutz
				42 24Ue x 6 x 2150 mm*	3 DIN L (E)		
				43 24Ue x 6 x 2250 mm*	4 DIN R (E)		

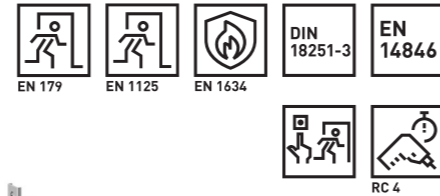
* Durchgehender Renovations U-Stulp zu 19000 HZ-lock VB inkl. Bohrschutz

18970HZ MINT SV ELK PC / 18972HZ MINT SV ELK BK



18971HZ MINT SV ELK FF PC

Mehrfachverriegelung, selbstverriegelnd, elektrisch kuppelbar, Fluchtfalle, Panik C



Produktprofil

Mehrfachverriegelung (Aussendrücker) mit U-Stulp, Rückmeldekontakten, integrierter Fluchtfalle FF (im Stulp), Selbstverriegelung, Fallenblockierung und Ablaufsteuerung. Für gesicherte Fluchtwege in Haupt- und Nebeneingangstüren im Wirtschaftsbau, vor allem bei Museen, Banken, Schulen und Universitäten und Gefängnissen mit Hochsicherheitstüren. Die Panikfunktion mit geteilter Schlossnuss und getrennter Drückersteuerung (ausen/innen) in Kombination mit integrierter Fluchtfalle/FTÖ sowie Nottaster, bietet die ideale Lösung für Zutritt und Fluchtweg. Der Zutritt wird über einen elektrischen Impuls oder über den Zylinder geregelt. Der Austritt über den gesicherten Fluchtweg ist mittels Freigabe am Nottaster und der Panikfunktion jederzeit möglich.



Standardausführungen

- Massive 20 mm-Bolzenriegel an Nebenkästen (20 kN)
- 3-teilige, geteilte Schlossnuss; 4-kt. 9 mm
- Elektrische kuppelbarer Aussendrücker
- Notöffnung über Zylinder (Schliesszwangsfunktion)
- Panik C: Panikseite umstellbar ein-/auswärts
- Überwachungskontakte: Drücker L/R, Riegel- und Türzustand, Zylinder integriert
- Betriebsart: Ruhe-/Arbeitsstrom umstellbar
- Öffnungsimpuls gegen Manipulation geschützt: ein-/ausschaltbar
- Betriebsspannung: 12/24 V DC $\pm 15\%$; 100/50 mA
- Eingänge: 12/24 V DC auf GND
- Ausgänge: potentialfrei; Belastbarkeit 30 V DC / 100 mA
- Schiebersicherung: oben/unten mechanisch
- Gedämpfte, DIN L/R umstellbare Komfortfalle

Wichtiger Hinweis

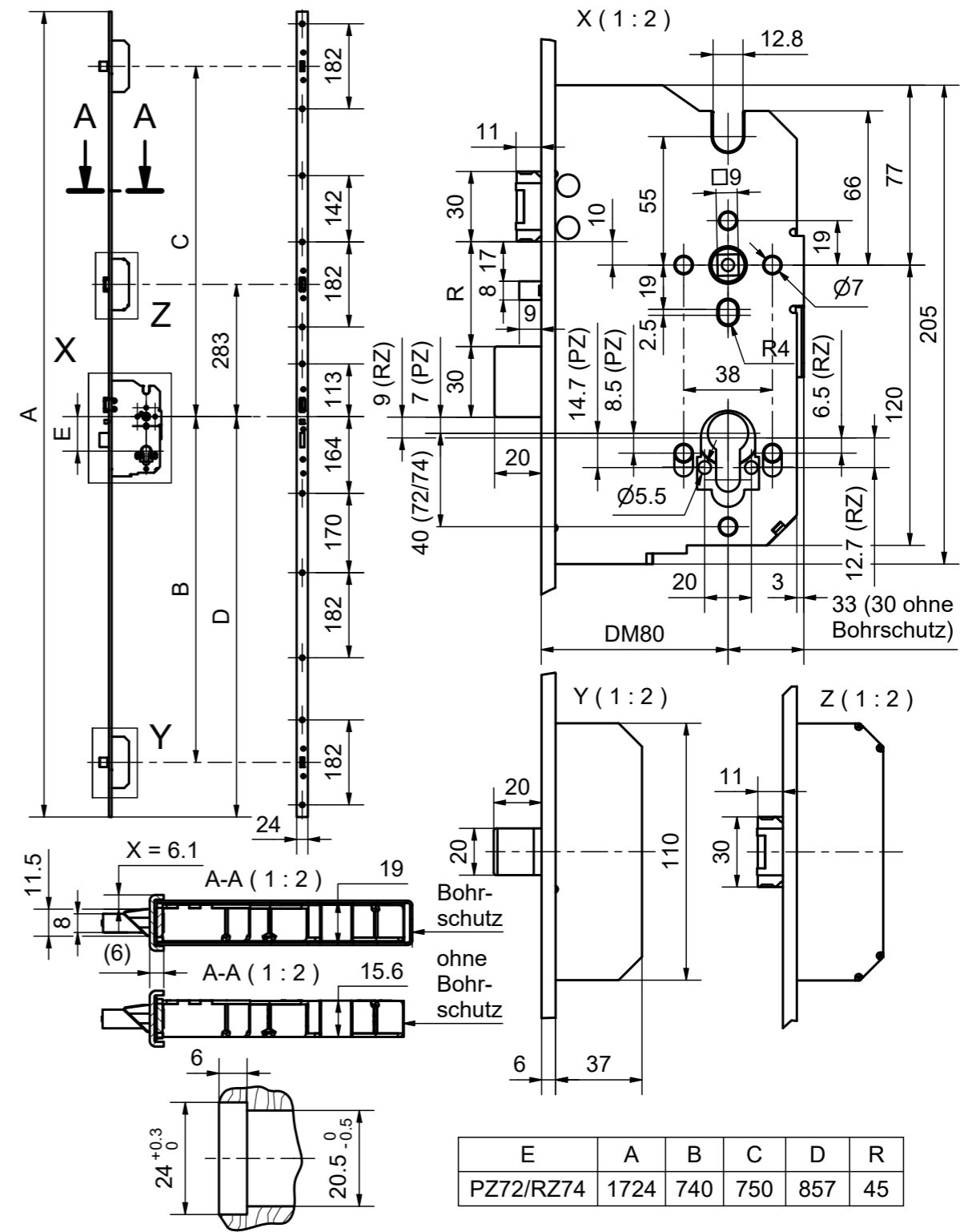
Zylinderschraube ist nicht mittig vom Stulp. Zur Ermittlung der Zylinderlängen: Mitte Stulp = Mitte Schlosszylinder.
Keine Reduktionshülsen für die Schlossnuss/Dorn zugelassen.
Nur internen Riegelschaltkontakt gebrauchen.
Nur den 5920/59105 HESO Panik Vierkantstift gebrauchen.
Drücker auf Schilder/Rosetten drehbar-fest lagern (easyfix®).
Manipulationsschutz nach EN14846: Set 11105 MS benötigt.

18971HZ · 1 · 2 · 3 · 4 · 5 · 6 · 7 · 8

1	2	3	4	5	6	7	8
Lochung	Distanz	Dornmass	Nuss	Stulpgrösse	Richtung	Oberfläche	Optionen
02 RZ	72 72 mm	80 80 mm	9 9 mm	40 24Ue x 6 x 1724 mm	0 DIN L (A)	00 Edelstahl matt	0000 keine Optionen
03 PZ	74 74 mm			41 24Ue x 6 x 2050 mm*	1 DIN R (A)	99 Auf Anfrage	0150 mit Bohrschutz
				42 24Ue x 6 x 2150 mm*	3 DIN L (E)		
				43 24Ue x 6 x 2250 mm*	4 DIN R (E)		

*Durchgehender Renovations U-Stulp zu 19000 HZ-lock VB inkl. Bohrschutz

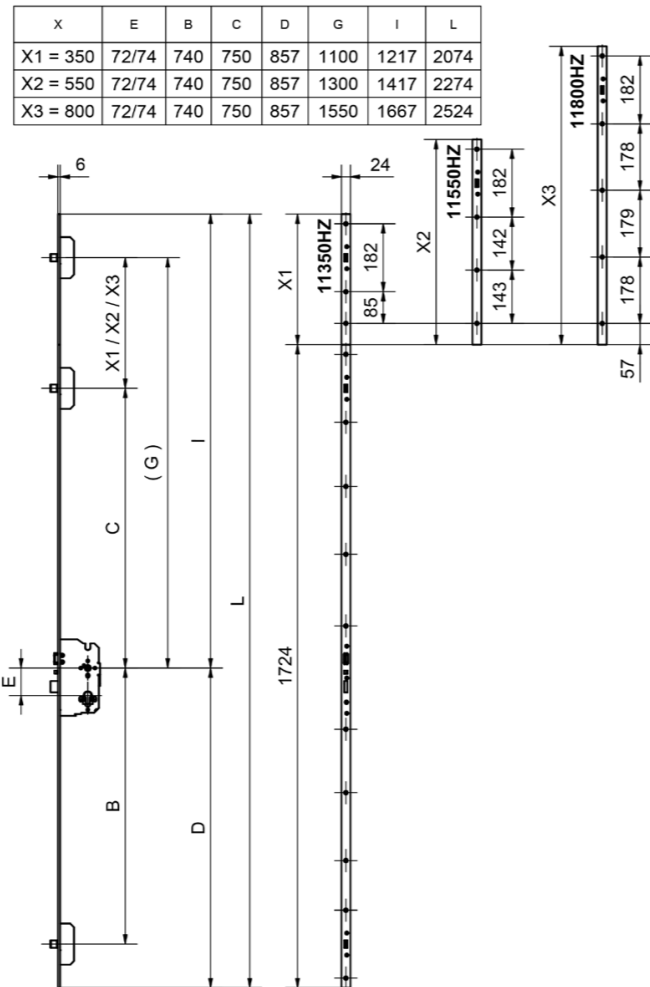
18971HZ MINT SV ELK FF PC



11350HZ / 11550HZ / 11800HZ

U-Stulpverlängerung

U-Stulpverlängerung mit Zusatzverriegelung zu MINT-HZ-Schlössern



Produktprofil

Die U-Stulpverlängerung passt zu den MINT-HZ Schlössern. Auch hohe Türen können so mit der MINT-HZ-Technik ausgerüstet werden.

Die Stulpverlängerung ist clipsbar und kann somit an alle MINT-HZ Schlösser montiert werden. Es muss keine vorgerichtete Ausführung des Schlosses bestellt werden.

Das Produkt ist in drei unterschiedlichen Längen verfügbar.

Standardausführungen

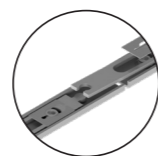
- 11350HZ: Länge 350 mm
- 11550HZ: Länge 550 mm
- 11800HZ: Länge 800 mm

Normen

Geprüft und zugelassen nach EN 179 und EN 1125 in Verbindung mit den MINT-HZ Mehrfachverriegelungen.

11350HZ / 11550HZ / 11800HZ · 1 2 3

1 Stulpgröße	2 Oberfläche	3 Optionen
45 24Ue x 6 x 350 mm	00 Edelstahl matt	0000 keine Optionen
46 24Ue x 6 x 550 mm	99 Auf Anfrage	0150 mit Bohrschutz
47 24Ue x 6 x 800 mm		

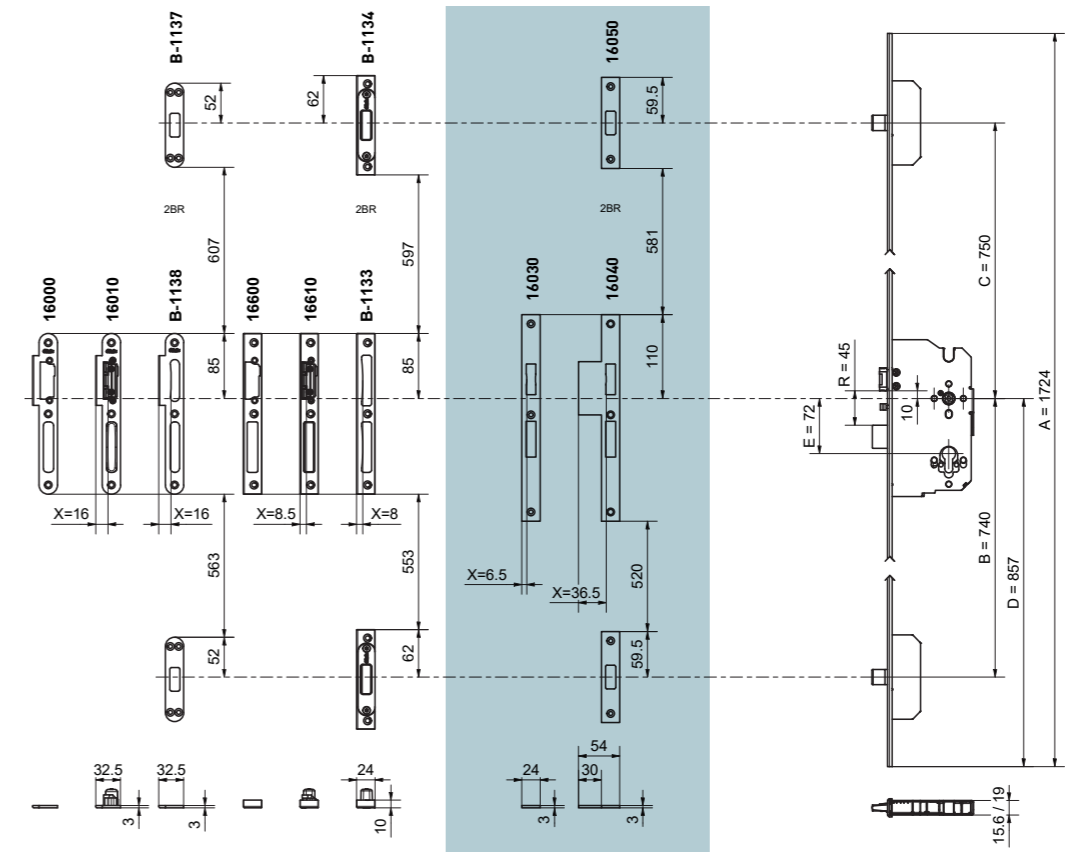


Stulpverlängerung clipsbar:

Es muss keine vorgerichtete Ausführung bestellt werden.

Zubehör

Passende Schliessbleche



16030 Flachschiessblech

Flachschiessblech als Hauptschiessblech



Produktprofil

Flachschiessblech in Edelstahl als Hauptschiessblech für Falle/Riegel für Mehrfachverriegelungen der MINT Familie.

Standardausführungen

- X-Mass: 6.5 mm
- Entfernung: 72-74 mm
- Breite: 24 mm
- Länge: 270 mm
- Tiefe: 3 mm
- Für DIN L und R verwendbar
- Edelstahl matt

16050 Zusatzschliessblech

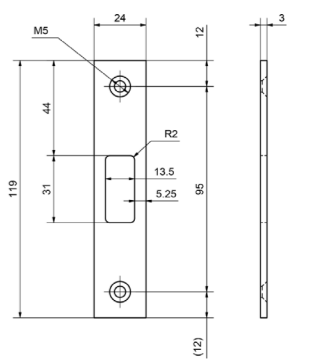
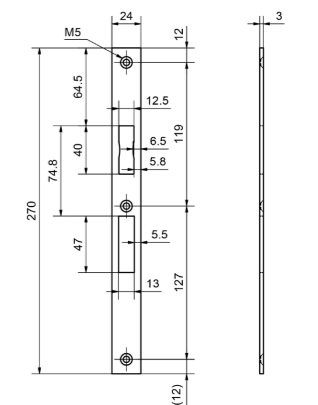


Produktprofil

Zusatzschliessblech in Edelstahl für 20 mm-Bolzenriegel für Mehrfachverriegelungen der MINT Familie.

Standardausführungen

- Steg: 5.25 mm
- Breite: 24 mm
- Länge: 119 mm
- Tiefe: 3 mm
- Für DIN L und R verwendbar
- Edelstahl matt



16040 Lappenschliessblech

Lappenschliessblech als Hauptschliessblech

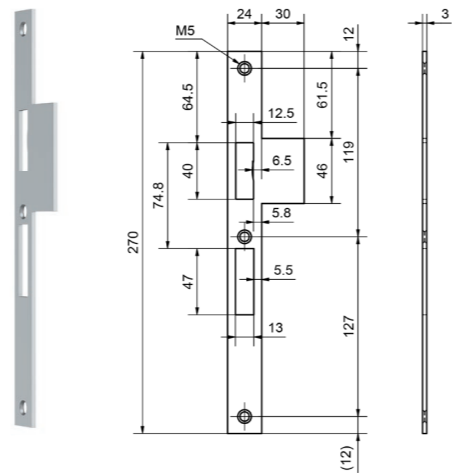


Produktprofil

Lappenschliessblech in Edelstahl als Hauptschliessblech für Falle/Riegel für Mehrfachverriegelungen der MINT Familie. Bei Bedarf kann der Lappen passend gekürzt werden.

Standardausführungen

- X-Mass: 36.5 mm
- Entfernung: 72-74 mm
- Breite: 24 mm + Lappen 30 mm = 54 mm
- Länge: 270 mm
- Tiefe: 3 mm
- Für DIN L und DIN R verwendbar
- Edelstahl matt



B-1133 Kappenschliessblech 24 mm

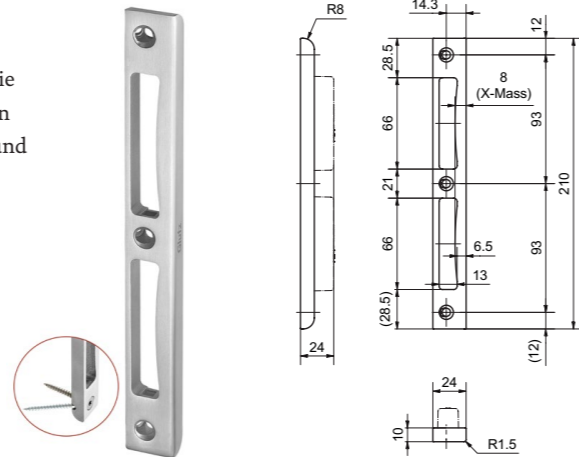
Kappenschliessblech als Hauptschliessblech

Produktprofil

Kappenschliessblech in Edelstahl als Hauptschliessblech für Falle/Riegel. Für Einsteckschlösser und Mehrfachverriegelungen der Glutz MINT Familie. Durch die hohe Zähigkeit des Materials und die ausgeklügelte Konstruktion der unsichtbaren Schrägverschraubungen, werden höchste Widerstandskräfte gegen Verformung und Ausreissen erreicht.

Standardausführungen

- X-Mass: 8 mm
- Entfernung: 72-94 mm
- Breite: 24 mm
- Länge: 210 mm
- Tiefe: 10 mm
- 3 Spezialschrauben für unsichtbare Schrägverschraubung
- 3 Senkkopf-Holzschrauben
- Für DIN L und R verwendbar
- Edelstahl matt



B-1134 Kappenschliessblech BR/SHR 24 mm

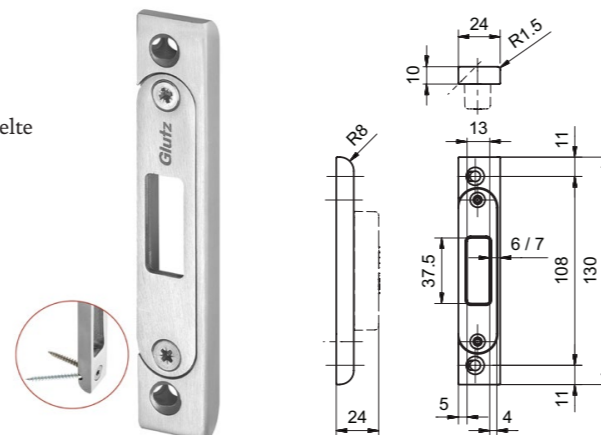
Kappenschliessblech als Zusatzschliessblech für Zusatz-Bolzen- und Schwenkhakenriegel

Produktprofil

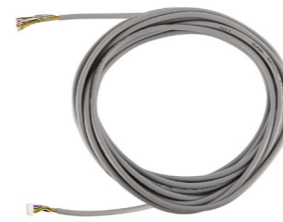
Umstellbares Kappenschliessblech in Edelstahl als Zusatzschliessblech für Zusatz-Bolzen- und Schwenkhakenriegel. Für Mehrfachverriegelungen der Glutz MINT Familie. Durch die hohe Zähigkeit des Materials und die ausgeklügelte Konstruktion der unsichtbaren Schrägverschraubungen, werden höchste Widerstandskräfte gegen Verformung und Ausreissen erreicht.

Standardausführungen

- Steg: 6/7 mm (umstellbar)
- Breite: 24 mm
- Länge: 130 mm
- Tiefe: 10 mm
- 2 Spezialschrauben für unsichtbare Schrägverschraubung
- 2 Senkkopf-Holzschrauben
- Für DIN L und R verwendbar
- Edelstahl matt



Zubehör



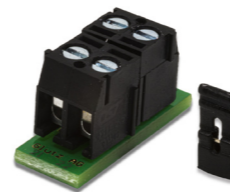
11101 Anschlusskabel 12-polig

Passend zu den Schlössern der MINT SV ELK-Serie und zur Prüfbox MINT



11141 Kabelübergang 480 flexibel

Verdeckt im Falz liegend



11105 MS-Set

Manipulationsschutz-Set passend zu MINT SVM-Serie und MINT SV ELK-Serie



87305.24 Netzteil

24 V DC / 60 W für DIN-Schienenmontage

87305.12 Netzteil

12 V DC / 60 W für DIN-Schienenmontage



5920 HESO Panik Vierkantstift

59105 HESO Panik Vierkantstift gehärtet



11911 Prüfbox MINT

Mit Akku und 24 V-Netzteil

Passende Schutzbeschläge



6161.2S-ZA | 6161K.2S-ZA

Edelstahl Schutzbeschlag ES 3 - RZ



5439.2S-ZA | 5439K.2S-ZA

Edelstahl Schutzbeschlag ES 3 - RZ

Glutz – Schweiz / Deutschland / Österreich / UK

Glutz AG

Segetzstrasse 13 / 4502 Solothurn / Schweiz
Tel. +41 32 625 65 20 / Fax +41 32 625 65 35
info@glutz.com / www.glutz.com



Glutz Deutschland GmbH

Schmalenhofer Strasse 61 / 42551 Velbert / DE
Tel. +49 2051 8013 51-0
info-de@glutz.com / www.glutz.com



Glutz GmbH Österreich

Zimbagasse 5A, 1130 Wien, AT
Tel. +43 7946 20506
info-at@glutz.com / www.glutz.com



Glutz UK Ltd.

11 Finch Drive, Springwood Industrial Estate /
CM7 2SF Braintree / GB
Tel. +44 1376 348 808
info-uk@glutz.com / www.glutz.com

